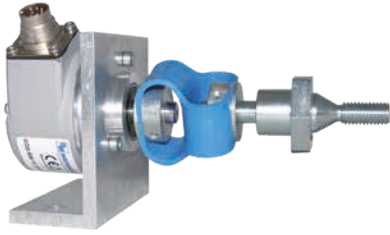


Anbausatz für frequenzgeregelter Aufzüge WDGAS58B mit Wellendrehgeber



Für den Anbau von Drehgebern an eine frequenzgeregelter Aufzugs-
maschine stehen die folgenden Anbausätze zur Verfügung.

Jeder Anbausatz besteht aus:

1 x Drehgeber, 1 x Montagewinkel, 1 x Anschlusskabel, 15 m,
1 x Doppelschlaufenkupplung, 1 x Wellenadapter

Mechanische Daten

Gehäuse

- Klemmflansch: Aluminium
- Rückseite: Aluminium-Druckguss, pulverbeschichtet
- Durchmesser: 58 mm

Welle

- Material: Edelstahl
- Durchmesser: 10 mm, H7
- Länge: 20 mm
- Zulässige Wellen-
Belastung: max. 220 N radial
max. 120 N axial
- Anlaufdrehmoment: ca. 1 Ncm bei Raumtemperatur

Lager

- Typ: 2 Präzisionskugellager
- Lebensdauer: 1x 10⁶ U bei 100 % Lagerlast
1x 10⁷ U bei 40 % Lagerlast
1x 10⁸ U bei 20 % Lagerlast

Max. Betriebsdrehzahl: 8.000 min⁻¹

Gewicht: ca. 250 g

Anschluss: SH8: radialer Steckerabgang, 8-polig

Arbeitstemperatur: -20 °C bis +80 °C

Lagerungstemperatur: -30 °C bis +80 °C

Kenndaten für funktionale Sicherheit

MTTF_a: 200 a

Gebrauchsdauer (T_u): 25 a

Lebensdauer Lager: 1x 10¹¹ U bei 8.000 min⁻¹ und 20 % Lagerlast

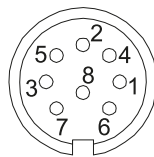
Diagnosedeckungsgrad: 0 %
(DC)

Drehgeber-Bestell-Nr.: WDG58B-10-YYYYY-ABN-M35-SH8
- YYYYY: mit 1 bis 16.384 Impulsen
- 6 Kanäle, A, B und Nullimpuls N + Invertierte
- 4,75 bis 30 VDC HTL (TTL bei 5 VDC)
mit invertierten Signalen
- SH8: radialer Steckerabgang, 8-polig

Bitte tragen Sie für YYYYY Ihre Impulszahl ein.

Steckerbelegung SH8

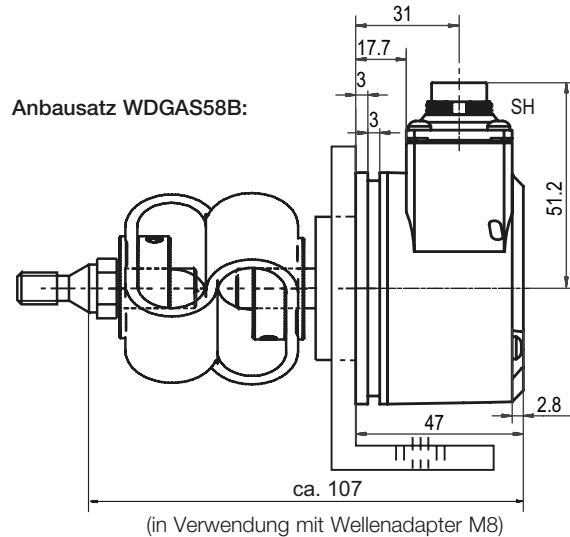
Funktion	PIN
Plus	2
Minus	1
A	3
A inv.	6
B	4
B inv.	7
N	5
N inv.	8



Blick auf Lötseite der Kabel-
dose entspricht Blick auf
Pin's am Geber.

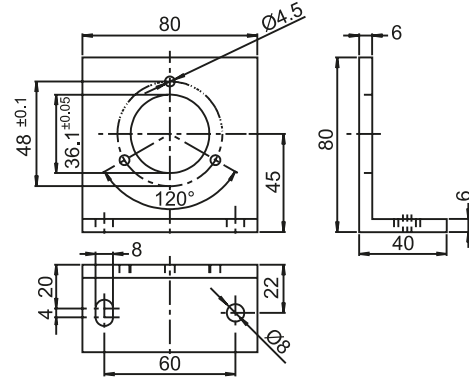
- Vollständiger Satz als Nachrüstset
- Schnell und sicher mit Hilfe des Zubehörs montiert
- Preiswerte Lösung für die Modernisierung
- HTL-Ausgang (TTL bei 5 VDC)
- Gewinde: M8, M10, M12, M16 und M20

www.wachendorff-automation.de/wdgas58b



Montagewinkel:

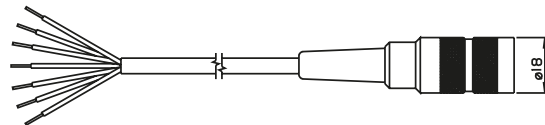
Der Montagewinkel dient der einfachen Befestigung der Geber in der
Aufzugsanlage. Dabei ist darauf zu achten, dass der zulässige
Wellenversatz der Kupplung eingehalten wird.



Bestellnummer: MW58B

Anschlusskabel:

Das Anschlusskabel ist 15 m lang und abgeschirmt, wobei der Schirm
am Stecker nicht aufgelegt ist. Schutzart mit verschraubter Dose: IP40.



Das Anschlusskabel hat die folgende Kabelbelegung:

Funktion	Farbe
Plus	braun
Minus	weiß
A	grün
A inv.	rot
B	gelb
B inv.	schwarz
N	grau
N inv.	violett
Schirm:	Beilaufflitze

Bestellnummer: KD84015

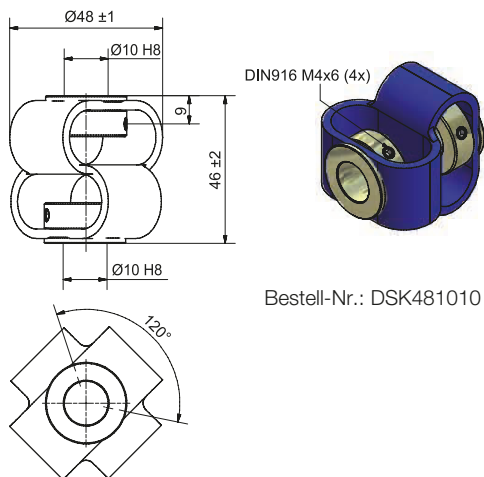
Doppelschlaufenkupplung:

Die Doppelschlaufenkupplung dient dem Ausgleich zwischen Antrieb und Geber. Die Kupplung verfügt über eine besonders große Ausgleichsfähigkeit.

Eigenschaften: hohe Ausgleichsfähigkeit
Wellenversatz: axial: max. ±4 mm
radial: max. ±3 mm
angular: ± 12°

Max. Betriebsdrehzahl: 3.000 min⁻¹
Anlaufdrehmoment: max. 200 Ncm

Werkstoff:
- Nabe: verzinkt
- Federelement: Polyurethan
Gewicht: 85 g
Befestigung: DIN 916 M4x6 (4x)
Arbeitstemperatur: -30 °C bis +80 °C



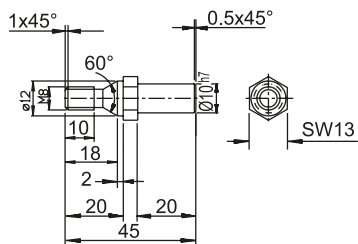
Bestell-Nr.: DSK481010

Wellenadapter



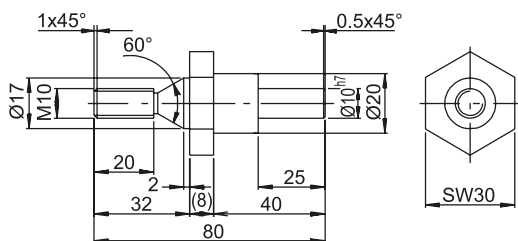
Wellenadapter:

Die Wellenadapter werden in ein entsprechendes Gewinde der Aufzugmaschine eingeschraubt und erlauben den einfachen Anschluss über die Doppelschlaufenkupplung.



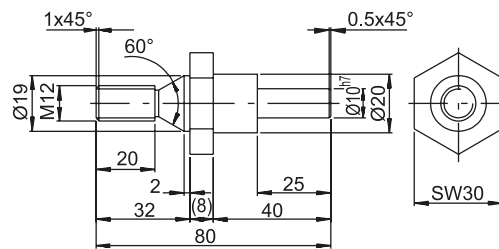
Wellenadapter M8

Bestell-Nr.: WDGWA10M08



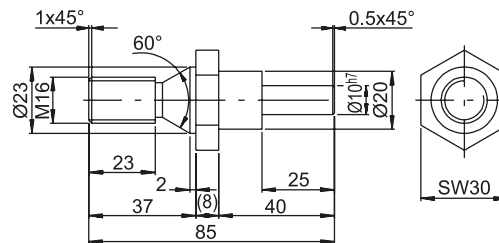
Wellenadapter M10

Bestell-Nr.: WDGWA10M10



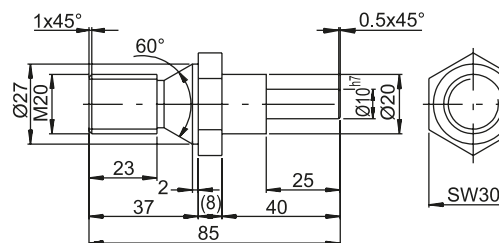
Wellenadapter M12

Bestell-Nr.: WDGWA10M12



Wellenadapter M16

Bestell-Nr.: WDGWA10M16



Wellenadapter M20

Bestell-Nr.: WDGWA10M20

Anmerkung:

XX: Bitte tragen Sie für den Wellenadapter ein:
Wellenadapter 10/M8: 08
Wellenadapter 10/M10: 10
Wellenadapter 10/M12: 12
Wellenadapter 10/M16: 16
Wellenadapter 10/M20: 20

YYYYY: Bitte tragen Sie für die Impulszahl ein.


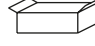
Bestellhinweise Anbausatz WDGAS58B:

Bezeichnung:	Bestellnummer:
Anbausatz besteht aus:	WDGAS58BYYYYYM35XX
<ul style="list-style-type: none"> - WDG58B-10-YYYYY-ABN-M35-SH8 - YYYYY: mit 1 bis 16.384 Imp. - 6 Kanäle, A, B, N, A, B, N - M35: 4,75 VDC bis 30 VDC HTL mit invertierten Signalen (TTL bei 5 VDC, RS422) - SH8: radialer 8-pol. Steckerabgang - MW58B Montagewinkel - KD84015: 15 m konf. Kabel - DSK481010: Kupplung - XX: Wellenadapter: 08, 10, 12, 16 oder 20 	

Zolltarifnummer: 90318020
Herkunftsland: Deutschland

Montageanleitung Vollwellengeber WDG/WDGI,


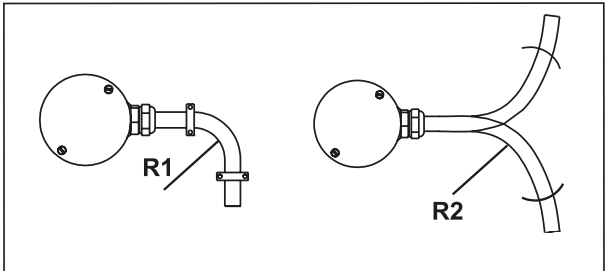
Assembly instructions shaft encoder, Notice de montage codeur rotatif à arbre plein, Instrucciones de montaje encoder ad albero pieno, istruzioni di montaggio encoders de eje saliente.

	WDGI (Stecker , connector, connecteur, conector, spina): -40 °C ... +85 °C (-40 °F ... +185 °F) WDG* + WDGI** (Kabel , cable, Câble, Cable, cavo): -20 °C ... +80 °C (-4 °F ... +176 °F) Option: * -40 °C ... +80 °C (-40 °F ... +176 °F) ** -40 °C ... +85 °C (-40 °F ... +185 °F) 1Vss (1Vpp): -10 °C ... +70 °C (14 °F ... +158 °F) 58T: -10 °C ... +70 °C (58T: +14 °F ... +158 °F)		-30 °C...+80 °C (-22 °F...+176 °F)
--	--	---	---------------------------------------

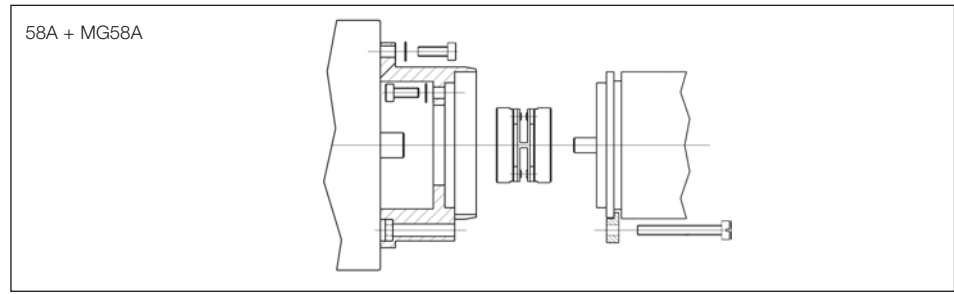
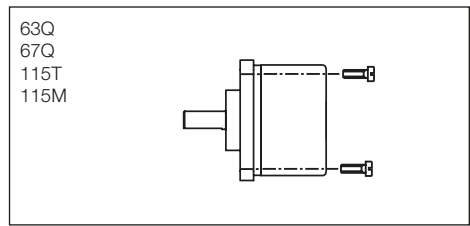
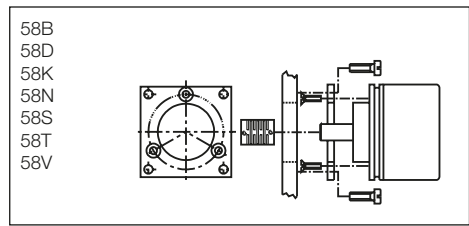
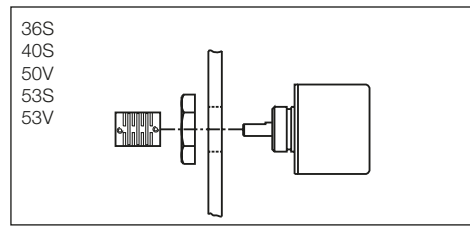
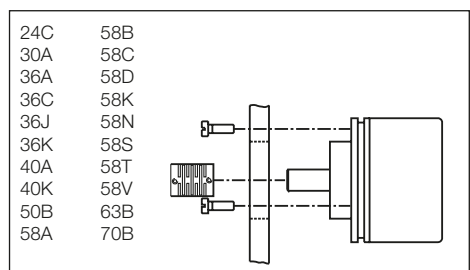
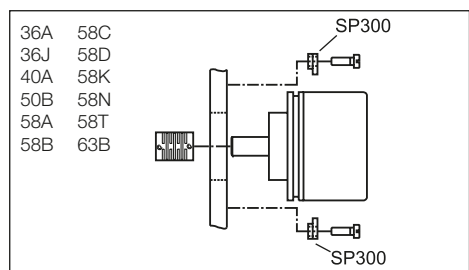
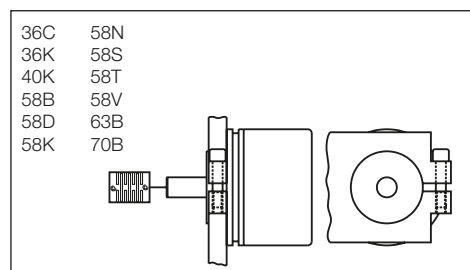
Montage nur qualifiziertes Personal, Assembly only qualified personnel, Montage par qualifié personnel, Montaggio solo personale qualificato, Montaje solamente personal cualificado

Sicherheitsmassnahmen/Safety instructions: Einsatz nur in Industrieumgebung und NICHT in sicherheitsrelevanten Bereich. Only for use in industrial environments and NOT for safety-relevant areas. Utilisation uniquement dans un environnement industriel et PAS dans un domaine lié à la sécurité. Utilízelo sólo en entornos industriales y NO en áreas relevantes para la seguridad. Utilizzare solo in ambienti industriali e NON in aree riguardanti la sicurezza.

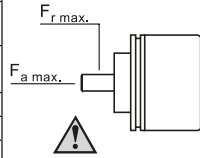
Power supply: Class 2/LPS only

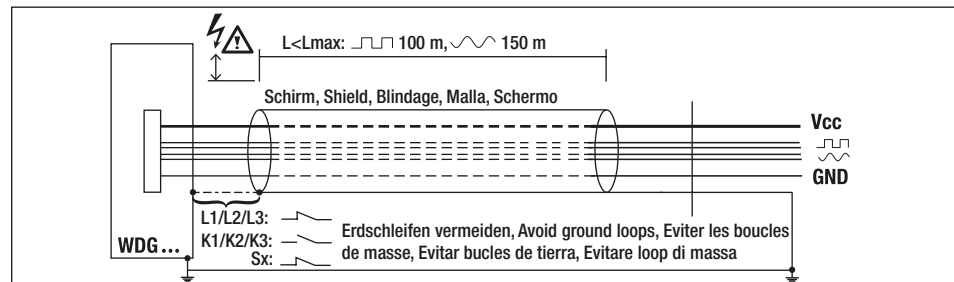
Kabel ø cable, Câble, Cable, cavo	R1	R2	Temperatur Temperature, Température, Temperatura, Temperatura
≤ 7 mm	31,5 mm	94,5 mm	T > -20 °C (-4 °F)
> 7 mm	41,5 mm	124,5 mm	T > -20 °C (-4 °F)
≤ 7 mm	46,5 mm	139,5 mm	T > -40 °C (-40 °F)
> 7 mm	62,3 mm	186,9 mm	T > -40 °C (-40 °F)






Standard (no IP67)	F _r max.	F _a max.
24C, 30A, 36C/K/S, 40A/K/S, 58K	80 N	50 N
36A 6 mm, 1/4"	80 N	50 N
36A 8 mm	50 N	50 N
36J	300 N	300 N
50B	120 N	70 N
50V, 53S, 53V	20 N	10 N
58A	125 N	70 N
58B,N,T	220 N	120 N
WDG58D	400 N	400 N
WDGI58D	500 N	500 N
63B/Q, 67Q	220 N	120 N
70B	200 N	150 N
115T/M, 58C	200 N	120 N
58S, 58V	100 N	100 N



Gewinde (8.8) Screw thread, Filet, Rosca, filetto	Empfohlenes Anzugsdrehmoment Recommended starting torque Moment de rotation recommandé appliqué à l'écrou Par de apriete recomendado coppia di spunto consigliata
M2.5	1.5 Nm
M3	1 Nm
M4	2 Nm
M5, M14	3 Nm
M6	6 Nm
Mutter, Screw nut, écrou, Tuerca, dado, M20x1,5	8 Nm



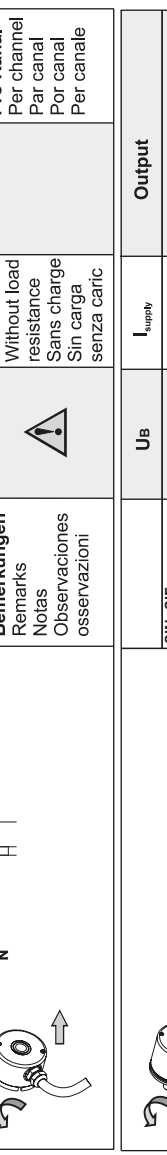
Frühwarnausgang Early-warning output Sortie d'alerte Salida de advertencia prematura uscita di preavvertimento	IRLED	IRLED
		
Schaltung Circuit Couplage Conmutación collegamento	G24, I24, G05, I05, 524	high low

Schaltung Circuit Couplage Commutación collegamento	Stecker, connector, Fiche, Connector, spina										M12-Sensorstecker, sensor-connector, Fiche de palpeur, Connecto de sonda, spina sensore		Kabel, cable, Câble, Cable, cavo						
	S15 axial, SH5 radial, 5-pin	S2 axial, S3 radial, 7-pin	S18 axial, SH8 radial, 8-pin	S12 axial, SH12 radial, 12-pin	S4 axial, S4R axial, S5 radial, S5R radial, 12-pin	S6 radial, 6-pin	S7 axial, 4-pin	SK8 axial, 8-pin	SB4 axial, SC4 radial, 4-pin	SB5 axial, SC5 radial, 5-pin	SB8 axial, SC8 radial, 8-pin	SB12 axial, SC12 radial, 12-pin	K1/K7/L7	M05 M30 M35	M35	ACA: 24C 30A 40	ACA: 58, 63, 67, 70, 115	58S/V	
	F/H/05 G/F/H24 H30 N35	G/F/H/05 G/F/H24 H30 N35	F/H05 F/H24 H30 N35	G/F/H05 G/F/H24 H30 N35 SIN, SIF R30 M35	I/P/R05 I/P/R24 245, 524 645	G/F/H/05 G/F/H24 H30 N35	F/H/05 F/H24 H30 N35	N05 M05 N30 M30	F/H/05 F/H24 H30 N35	F/H/05 F/H24 H30 N35	F05 H05 R05 P24 R24 H24 H30 R30 N35 245 M35	G/F05/I/P/R05 H05 I/P/R24 245 G/F24/ H24 H30 R30 N35 M35	G/F/H05 G/F/H24 H30 M05 M30 N05 R24 M35 N35	I/R/P05 I/R/P24 245 SIF	I/R/P05 I/R/P24 245 M35				
Minus U-	1	6	1	K/L	10	A	1	3	3	1	3	3	WH	WH	WH	WH	WH	WH	WH
Plus U+	2	2	2	M/B	12	F	2	2	1	2	2	1	BN	BN	BN	BN	BN	BN	BN
A	3	3	3	E	5	C	3	4	4	3	4	4	GN	GN	GN	GN	GN	GN	GN
B	4	4	4	H	8	B	4	5	4	4	5	6	YE	YE	YE	YE	YE	YE	YE
N	5	5	5	C	3	D	-	5	5	5	7	8	GY	GY	GY	GY	GY	GY	GY
Frühwarn- ausgang*1	-	6	-	G	11	E	-	-	-	-	5	5	PK	-	-	PK	PK	PK	PK
A inv.	-	-	6	-	6	-	-	-	-	-	6	4	-	RD	RD	RD	RD	RD	RD
B inv.	-	-	7	-	7	-	-	-	-	-	7	6	-	PK	BK	BK	BU	PK	BU
N inv.	-	-	8	-	4	-	-	-	-	-	8	8	-	BU	VT	VT	VT	VT	VT
n. c.	-	7	6, 7, 8	A, D, F, J	1, 2, 4, 6, 7, 9 2, 9, 11	-	-	6, 7, 8	-	6, 7, 8	6, 7, 8	2, 9, 10, 11, 12	-	-	-	-	-	-	-
Schirm*2	-	-	-	-	-	-	-	-	-	-	-	-	-	-	-	-	-	-	-

*1 Frühwarnausgang nur bei Early-warning output only for Sortie d'alerte précoce Salida de advertencia prematura uscita di preavvertimento G24, I24, G05, I05, 524, SIF	*2 Schirm Shield Blindage Malla Schermo
Steckergehäuse aus Kunststoff (S7) Plastic connector housing (S7) Boîtier de connexion en matière plastique (S7) Caja de conector de plástico (S7) scatola prese in plastica (S7)	
Steckergehäuse/Schirm mit Gebergehäuse leitend verbunden. (Nicht S7, K1, K2, K3) Connector housing/shield electrically connected to encoder housing (not S7, K1, K2, K3) Boîtier de connexion/Ecran avec boîtier d'émetteur liés de manière conductrice (No S7, K1, K2, K3) Caja de conector/Malla conectada en conductancia con caja de transmisor (No S7, K1, K2, K3) Scatola prese/Schermo con scatola trasmettitore collegata da condurre (No S7, K1, K2, K3)	

Output	I _{supply}	U _B	I _{supply}	I _{out,max}
H>U _B -10% U _B L<2.5VDC	≤70 mA	5...30 VDC	≤70 mA	40 mA
H>U _B -2.5VDC L<2.5VDC	N05, N30, N35, M05, M30, M35 ≤40 mA	4.75...30 VDC	N05, N30, M05, M30 ≤40 mA	N05, N30, M05, M30 = 30 mA
H>2.5VDC L<1.2VDC	P05, P24, F05, F24, 645 ≤100 mA	10...30 VDC		
H>2.5VDC L<0.5VDC	Ohne Last Without load resistance Sans charge Sin carga senza carico	4.75...5.5 VDC		
Pro Kanal Per channel Par canal Por canal Per canale				

Bemerkungen Remarks Notas Osservazioni	U _B	I _{supply}	Output
	4.75...5.5 VDC	≤100mA	1V peak to peak +/- 25%
Bemerkungen Remarks Notas Osservazioni		Ohne Last Without load resistance Sans charge Sin carga senza carico	Symmetrisch an Symetrically at Symétrique à Simétrico en simmetrico su Z _L =120 Ohm



WACHENDORFF
www.wachendorff-automation.de
www.wachendorff-automation.com

Technical Support
Germany:
Tel.: +49 (0)67 22/99 65 131
Fax: +49 (0)67 22/99 65 70
eMail: support-wa@wachendorff.de

Other countries, please contact your distributor.
Autres pays, veuillez contacter votre distributeur.
Otros países, rogamos contactar a su distribuidor.
Per gli altri paesi si prega di contattare il vostro distributore.

