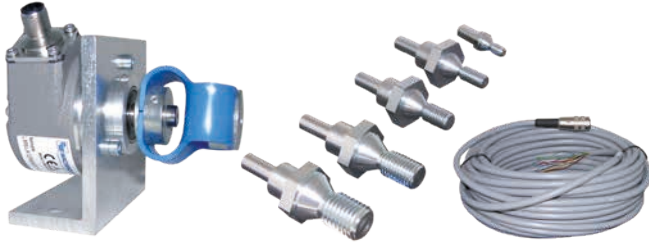


Anbaukit für frequenzgeregelter Aufzüge WDGAK58B mit Wellendrehgeber



Für den Anbau von Drehgebern an eine frequenzgeregelter Aufzugs-
maschine stehen die folgenden Anbaukits zur Verfügung.
Jedes Anbaukit besteht aus:
1 x Drehgeber, 1 x Montagewinkel, 1 x Anschlusskabel, 15 m,
1 x Doppelschlaufenkupplung, 5 x Wellenadapter

Mechanische Daten

Gehäuse	
- Klemmflansch:	Aluminium
- Rückseite:	Aluminium-Druckguss, pulverbeschichtet
- Durchmesser:	58 mm
Welle	
- Material:	Edelstahl
- Durchmesser:	10 mm, H7
- Länge:	20 mm
- Zulässige Wellen- Belastung:	max. 220 N radial max. 120 N axial
- Anlaufdrehmoment:	ca. 1 Ncm bei Raumtemperatur
Lager	
- Typ:	2 Präzisionskugellager
- Lebensdauer:	1x 10 ⁹ U bei 100 % Lagerlast 1x 10 ¹⁰ U bei 40 % Lagerlast 1x 10 ¹¹ U bei 20 % Lagerlast
Max. Betriebsdrehzahl:	8.000 min ⁻¹
Gewicht:	ca. 250 g
Anschluss:	SH8: radialer Steckerabgang, 8-polig
Arbeitstemperatur:	-20 °C bis +80 °C
Lagerungstemperatur:	-30 °C bis +80 °C

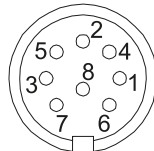
Kenndaten für funktionale Sicherheit

MTTF _a :	200 a
Gebrauchsdauer (T ₉₀):	25 a
Lebensdauer Lager:	1x 10 ¹¹ U bei 8.000 min ⁻¹ und 20 % Lagerlast
Diagnosedeckungsgrad:	0 % (DC)
Drehgeber-Bestell-Nr.:	WDGI58B-10-YYYYY-ABN-M35-SH8 - YYYYY: mit 1 bis 16.384 Impulsen - 6 Kanäle, A, B und Nullimpuls N + Invertierte - 4,75 bis 30 VDC HTL (TTL bei 5 VDC) mit invertierten Signalen - SH8: radialer Steckerabgang, 8-polig

Bitte tragen Sie für YYYYY Ihre Impulszahl ein.

Steckerbelegung SH8

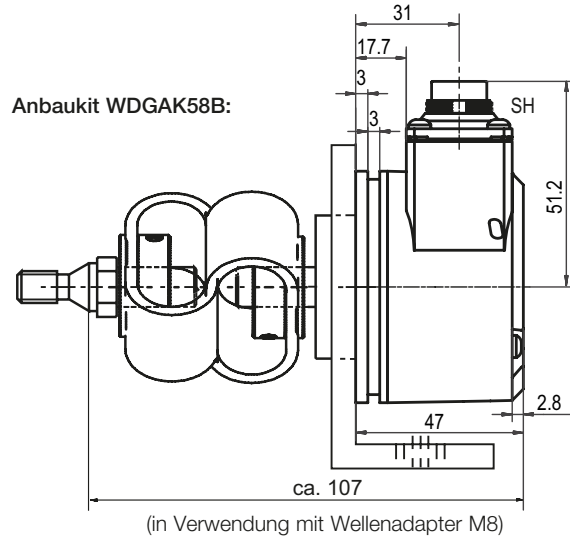
Funktion	PIN
Plus	2
Minus	1
A	3
A inv.	6
B	4
B inv.	7
N	5
N inv.	8



Blick auf Lötseite der Kabel-
dose entspricht Blick auf
Pin's am Geber.

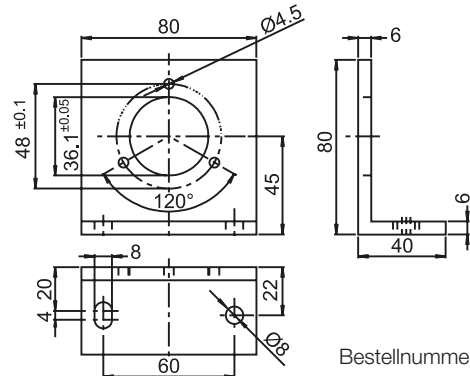
- Vollständiger Satz als Nachrüstkit
- Schnell und sicher mit Hilfe des Zubehörs montiert
- Preiswerte Lösung für die Modernisierung
- HTL-Ausgang (TTL bei 5 VDC)
- Gewinde: M8, M10, M12, M16 und M20

www.wachendorff-automation.de/wdgak58b



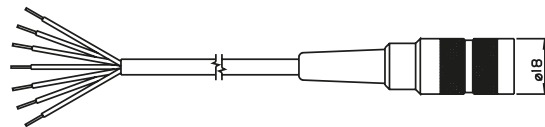
Montagewinkel:

Der Montagewinkel dient der einfachen Befestigung der Geber in der
Aufzugsanlage. Dabei ist darauf zu achten, dass der zulässige
Wellenversatz der Kupplung eingehalten wird.



Anschlusskabel:

Das Anschlusskabel ist 15 m lang und abgeschirmt, wobei der Schirm
am Stecker nicht aufgelegt ist. Schutzart mit verschraubter Dose: IP40.



Das Anschlusskabel hat die folgende Kabelbelegung:

Funktion	Farbe
Plus	braun
Minus	weiß
A	grün
A inv.	rot
B	gelb
B inv.	schwarz
N	grau
N inv.	violett
Schirm:	Beilaufleitung

Bestellnummer: KD84015

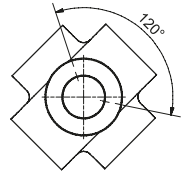
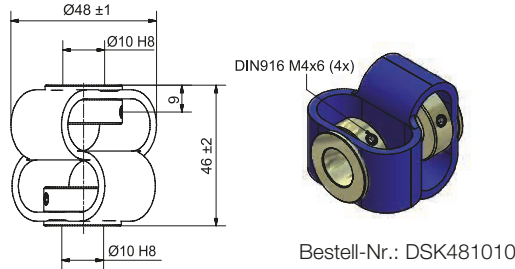
Doppelschlaufenkupplung:

Die Doppelschlaufenkupplung dient dem Ausgleich zwischen Antrieb und Geber. Die Kupplung verfügt über eine besonders große Ausgleichsfähigkeit.

Eigenschaften: hohe Ausgleichsfähigkeit
Wellenversatz: axial: max. ±4 mm
radial: max. ±3 mm
angular: ± 12°

Max. Betriebsdrehzahl: 3.000 min⁻¹
Anlaufdrehmoment: max. 200 Ncm

Werkstoff:
- Nabe: verzinkt
- Federelement: Polyurethan
Gewicht: 85 g
Befestigung: DIN 916 M4x6 (4x)
Arbeitstemperatur: -30 °C bis +80 °C

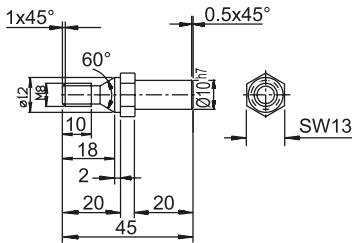


Wellenadapter



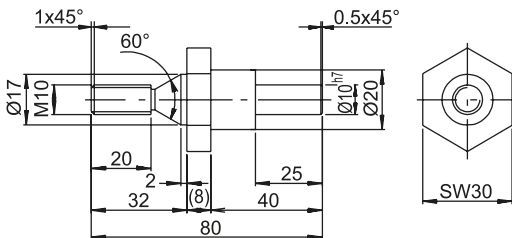
Wellenadapter:

Die Wellenadapter werden in ein entsprechendes Gewinde der Aufzugmaschine eingeschraubt und erlauben den einfachen Anschluss über die Doppelschlaufenkupplung.



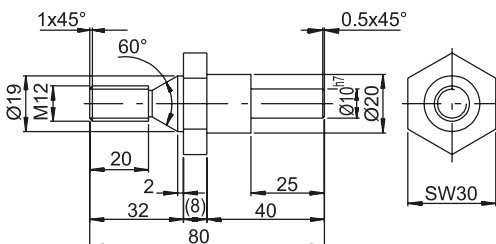
Wellenadapter M8

Bestell-Nr.: WDGWA10M08



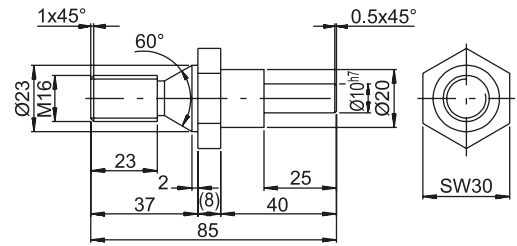
Wellenadapter M10

Bestell-Nr.: WDGWA10M10



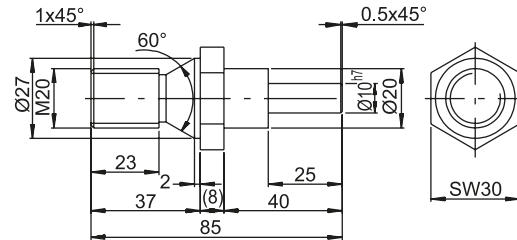
Wellenadapter M12

Bestell-Nr.: WDGWA10M12



Wellenadapter M16

Bestell-Nr.: WDGWA10M16



Wellenadapter M20

Bestell-Nr.: WDGWA10M20

Anmerkung:

YYYYY: Bitte tragen Sie für die Impulszahl ein.

Bestellhinweise Anbausatz WDGAK58B:


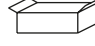
Bezeichnung:	Bestellnummer:
Anbaukit besteht aus:	WDGAK58BYYYYYM35
<ul style="list-style-type: none"> - WDG58B-10-YYYYY-ABN-M35-SH8 - YYYYY: mit 1 bis 16.384 Imp. - 6 Kanäle, A, B, N, A, B, N - M35: 4,75 VDC bis 30 VDC HTL mit invertierten Signalen (TTL bei 5 VDC, RS422) - SH8: radialer 8-pol. Steckerabgang - MW58B: Montagewinkel - KD84015: 15 m konf. Kabel - DSK481010: Kupplung - Wellenadapter: 08, 10, 12, 16, 20 	

Zolltarifnummer: 90318020

Herkunftsland: Deutschland

Montageanleitung Vollwellengeber WDG/WDGI,


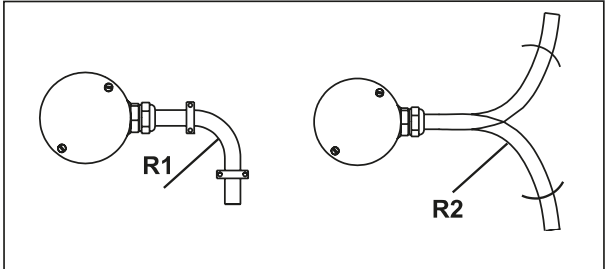
Assembly instructions shaft encoder, Notice de montage codeur rotatif à arbre plein, Instrucciones de montaje encoder ad albero pieno, istruzioni di montaggio encoders de eje saliente.

	WDGI (Stecker , connector, connecteur, conector, spina): -40 °C ... +85 °C (-40 °F ... +185 °F) WDG* + WDGI** (Kabel , cable, Câble, Cable, cavo): -20 °C ... +80 °C (-4 °F ... +176 °F) Option: * -40 °C ... +80 °C (-40 °F ... +176 °F) ** -40 °C ... +85 °C (-40 °F ... +185 °F) 1Vss (1Vpp): -10 °C ... +70 °C (14 °F ... +158 °F) 58T: -10 °C ... +70 °C (58T: +14 °F ... +158 °F)		-30 °C...+80 °C (-22 °F...+176 °F)
--	--	---	---------------------------------------

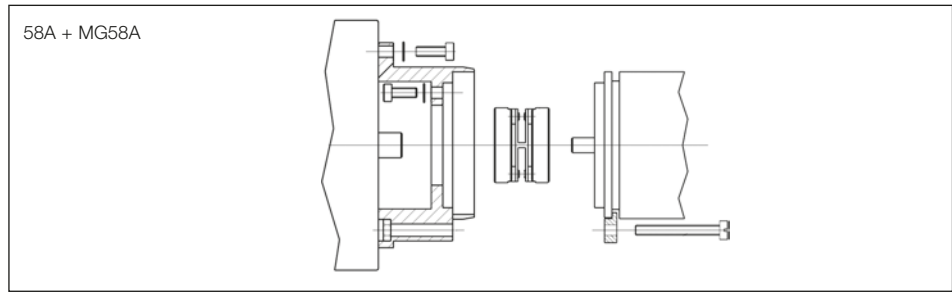
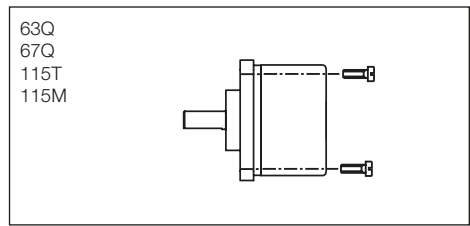
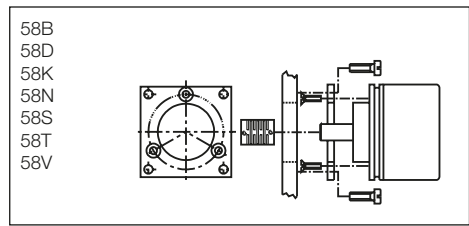
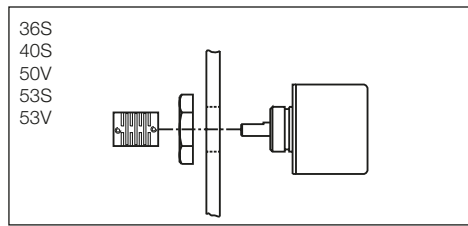
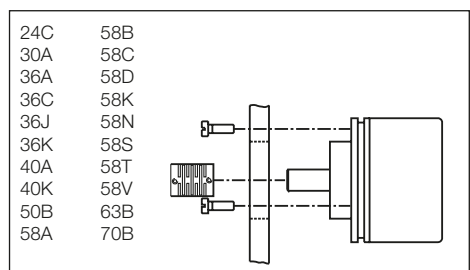
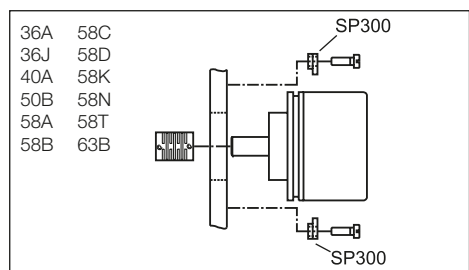
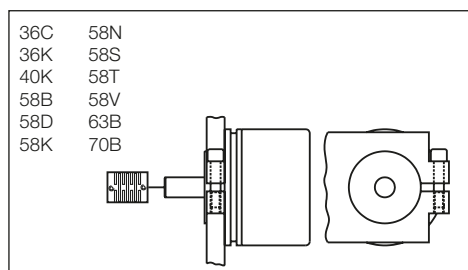
Montage nur qualifiziertes Personal, Assembly only qualified personnel, Montage par qualifié personnel, Montaggio solo personale qualificato, Montaje solamente personal cualificado

Sicherheitsmassnahmen/Safety instructions: Einsatz nur in Industrieumgebung und NICHT in sicherheitsrelevanten Bereich. Only for use in industrial environments and NOT for safety-relevant areas. Utilisation uniquement dans un environnement industriel et PAS dans un domaine lié à la sécurité. Utilicelo sólo en entornos industriales y NO en áreas relevantes para la seguridad. Utilizzare solo in ambienti industriali e NON in aree riguardanti la sicurezza.

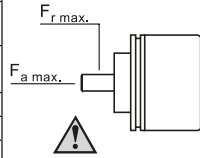
Power supply: Class 2/LPS only

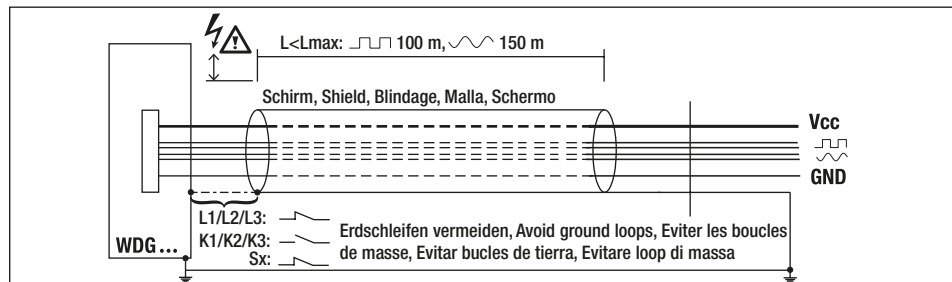
Kabel ø cable, Câble, Cable, cavo	R1	R2	Temperatur Temperature, Température, Temperatura, Temperatura
≤ 7 mm	31,5 mm	94,5 mm	T > -20 °C (-4 °F)
> 7 mm	41,5 mm	124,5 mm	T > -20 °C (-4 °F)
≤ 7 mm	46,5 mm	139,5 mm	T > -40 °C (-40 °F)
> 7 mm	62,3 mm	186,9 mm	T > -40 °C (-40 °F)



Standard (no IP67)	F _r max.	F _a max.
24C, 30A, 36C/K/S, 40A/K/S, 58K	80 N	50 N
36A 6 mm, 1/4"	80 N	50 N
36A 8 mm	50 N	50 N
36J	300 N	300 N
50B	120 N	70 N
50V, 53S, 53V	20 N	10 N
58A	125 N	70 N
58B,N,T	220 N	120 N
WDG58D	400 N	400 N
WDGI58D	500 N	500 N
63B/Q, 67Q	220 N	120 N
70B	200 N	150 N
115T/M, 58C	200 N	120 N
58S, 58V	100 N	100 N



Gewinde (8.8) Screw thread, Filet, Rosca, filetto	Empfohlenes Anzugsdrehmoment Recommended starting torque Moment de rotation recommandé appliqué à l'écrou Par de apriete recomendado coppia di spunto consigliata
M2.5	1.5 Nm
M3	1 Nm
M4	2 Nm
M5, M14	3 Nm
M6	6 Nm
Mutter, Screw nut, écrou, Tuerca, dado, M20x1,5	8 Nm



Frühwarnausgang Early-warning output Sortie d'alerte Salida de advertencia prematura uscita di preavvertimento	IRLED	IRLED
Schaltung Circuit Couplage Conmutación collegamento	G24, I24, G05, I05, 524	high low

