



Datenblatt

Längenmesssystem LMSMA35

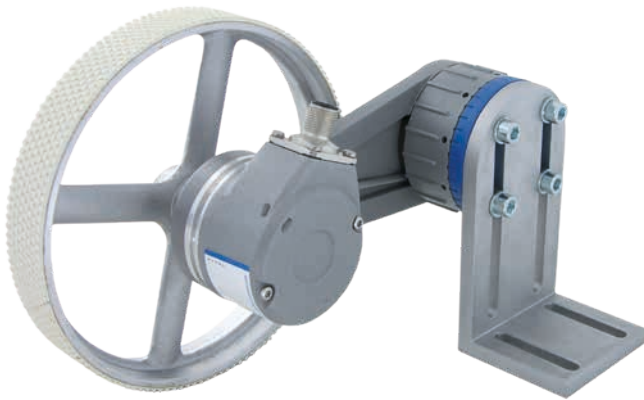
www.wachendorff-automation.de/lmsma35

Wachendorff Automation

... Systeme und Drehgeber

- Komplette Systeme
- Industrierobuste Drehgeber für Ihren Anwendungsfall
- Standardprogramm und Kundenversionen
- Höchste zulässige Lasten
- 48 Stunden Eilproduktion
- Fertigung in Deutschland
- Weltweites Distributoren-Netzwerk

Robustes Längenmesssystem LMSMA35



- Kompaktes System mit neuem Federarm, inkl. Drehgeber WDGI 58B und 500 mm Messrad
- Bis zu 0,02 mm/Impuls für hervorragende Messergebnisse
- Für viele Oberflächen geeignet
- Dämpfende Lagerung
- Anpressdruck - Leicht anpassbar durch intelligente Zentraljustierung
- Durch vormontierten Winkel leicht anbaubar

www.wachendorff-automation.de/lmsma35

Auflösung WDGI 58B10 mit

500 I/U:	1 Imp./mm = 1.0 mm/Impuls
5000 I/U:	10 Imp./mm = 0.1 mm/Impuls
12500 I/U:	25 Imp./mm = 0.04 mm/Impuls
25000 I/U:	50 Imp./mm = 0.02 mm/Impuls
500 ppr:	1 pulse/mm = 25.4 pulses/inch
5000 ppr:	10 pulses/mm = 254 pulses/inch
12500 ppr:	25 pulses/mm = 635 pulses/inch
25000 ppr:	50 pulses/mm = 1270 pulses/inch

Mechanische Daten der Systemkomponenten

Gehäuse Drehgeber

Flanschtyp	Klemmflansch
Flanschmaterial	Aluminium
Flanschmaterial Rückseite	Aluminium-Druckguss, pulverbeschichtet

Welle(n)

Wellenmaterial	Edelstahl
Anlaufdrehmoment	ca. 1 Ncm bei Raumtemperatur
Wellendurchmesser	Ø 10 mm mit Abflachung
Wellenlänge	L: 20 mm
Max. Wellenbelastung radial	220 N
Max. Wellenbelastung axial	120 N

Lager

Max. Betriebsdrehzahl	8000 min ⁻¹
-----------------------	------------------------

Federarm

Vorspannkraft	0 N bis 30 N in 5 N Schritten
Achsenlänge	120 mm
Material	Aluminium-Druckguss
Arretierung	Federarm bei 100 ° in Ausgangszustand (Feder nicht belastet)
Anpressdruck	Einstellbar, Rasterung in 10 ° Schritten (entspricht 5 N)

Kenndaten für funktionale Sicherheit

MTTF _a	200 a
Gebrauchsdauer (T _v)	25 a
Lebensdauer Lager (L _{10h})	1 x 10 ¹¹ U bei 20 % Lagerlast und 8000 min ⁻¹
Diagnosedeckungsgrad (DC)	0 %

Elektrische Daten

Betriebsspannung/ Eigenstromaufnahme	4,75 VDC bis 30 VDC: max. 40 mA 10 VDC bis 30 VDC: max. 100 mA 4,75 VDC bis 5,5 VDC: max. 100 mA
Ausgangsschaltung	HTL (TTL bei 5 VDC) HTL, TTL
Kanäle	ABN und invertierte Signale
Belastung	max. 40 mA / Kanal
Anschlussschutz	nur bei 10 VDC bis 30 VDC, HTL

Genauigkeit

Phasenversatz	90° ± max. 7,5 % einer Teilungslänge
Impuls-/Pausenverhältnis	50 % ± max. 7 %





Allgemeine Daten

Gewicht	ca. 1250 g
Anschluss	Steckerabgang radial
Schutzart (EN 60529)	IP67, am Welleneingang IP65

Arbeitstemperatur

LMSxxxKH:	-10 °C bis +70 °C
LMSxxxKG:	-10 °C bis +70 °C
LMSxxxKR:	-30 °C bis +85 °C
LMSxxxNG:	-10 °C bis +50 °C

Einsatzgebiete Messrad U = 500 mm

 LMSxxxKH: (glatt)	Kunststoff, lackierte Oberflächen, Papier, Pappe, Holz, Metall, Textilien.
 LMSxxxKG: (geriffelt)	Kunststoff, lackierte Oberflächen, Papier, Pappe, Holz, Metall, Textilien.
 LMSxxxKR: (Kreuzrändel)	Pappe, Holz, Textilien.
 LMSxxxNG: (genoppt)	Textilien.

Weitere Informationen

Allgemein technische Daten inkrementale Drehgeber

www.wachendorff-automation.de/atd

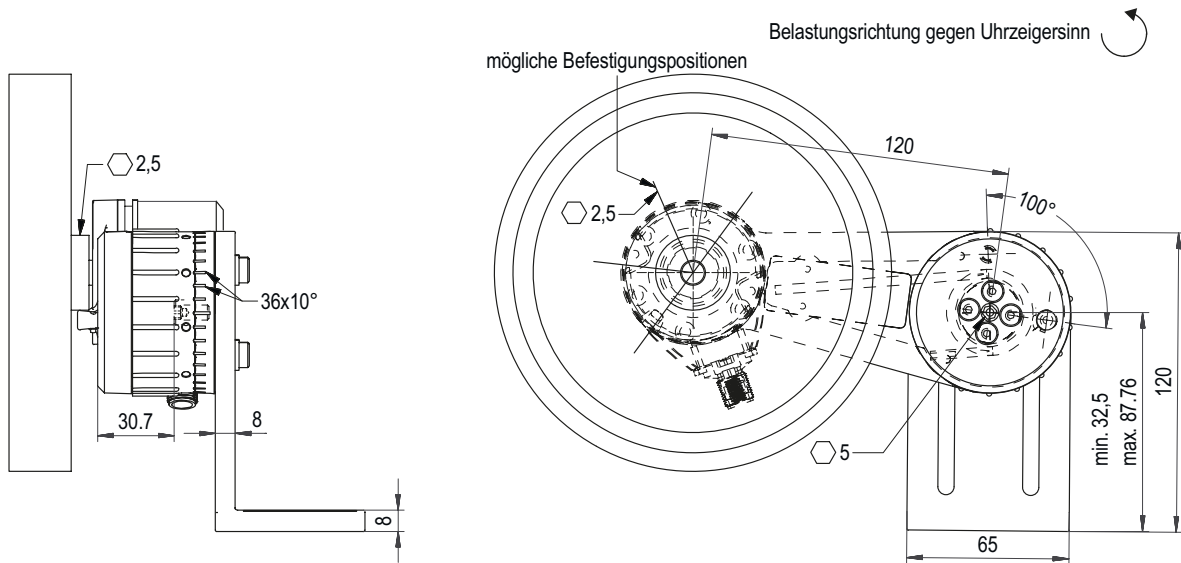
Passendes Zubehör

www.wachendorff-automation.de/zub

Zolltarifnummer: 90318020

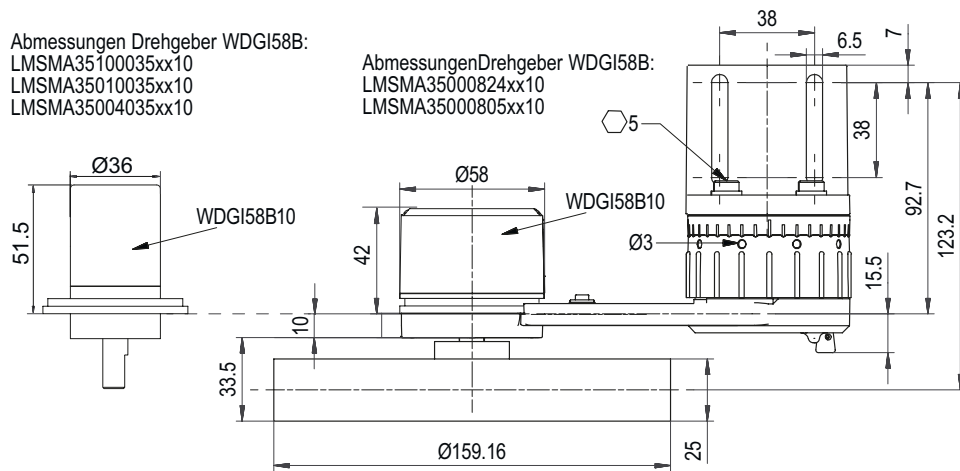
Herkunftsland: Deutschland

Sensor-Stecker (M12x1) SC, 8-polig




Abmessungen Drehgeber WDG158B:
LMSMA35100035xx10
LMSMA35010035xx10
LMSMA35004035xx10

Abmessungen Drehgeber WDG158B:
LMSMA35000824xx10
LMSMA35000805xx10



Beschreibung

SC8 radial, 8-polig, Stecker mit Gebergehäuse leitend verbunden

Anschlussbelegung	
	SC8
	8-polig
Steckerbild	
GND	1
+UB	2
A	3
B	4
N	5
Frühwarnausgang	-
A inv.	6
B inv.	7
N inv.	8
n. c.	-
Schirm	-

Bestellnummern



LMSMA35100035xx10
LMSMA35010035xx10
LMSMA35004035xx10
LMSMA35002024xx10
LMSMA35002005xx10

mm/Impuls	pulses/inch	Impulse					
1.0	25.4	500	•				
0.1	254	5000		•			
0.04	635	12500			•		
0.02	1270	25000				•	•
VDC							
4,75 bis 30 HTL (TTL bei 5 VDC)			•	•	•		
10 bis 30 HTL						•	
4,75 bis 5,5 TTL							•
Einsatzgebiete*			xx: siehe Messräder				

* Einsatzgebiete Messrad U = 500 mm

- xx = **KH**: Kunststoff, lackierte Oberflächen, Papier, Pappe, Holz, Metall, Textilien.
- xx = **KG**: Kunststoff, lackierte Oberflächen, Papier, Pappe, Holz, Metall, Textilien.
- xx = **KR**: Pappe, Holz, Textilien.
- xx = **NG**: Textilien.

Das Längenmesssystem ist auch ohne Montagewinkel erhältlich. Bestellnummer: LMSMA25xxxxxxxx10

Ihre Anwendung benötigt andere Auflösungen bzw. Impulszahlen, Messräder, Kabellängen oder weiteres Zubehör? Sprechen Sie uns an. Gerne arbeiten wir Ihnen die optimale Lösung aus.

Ansprechpartner

Für technische Fragen
(Anwendungsberatung, Anpassungsentwicklung, inkrementale Drehgeberauswahl)
wenden Sie sich bitte an:

Technische Anwendungsberatung inkrementale Drehgeber
Tel.: +49 6722 9965131
E-Mail: sales-wa@wachendorff.de

Für kaufmännische Fragen
(Angebot, Auftrag, Lieferzeit)
wenden Sie sich bitte an:

Vertriebsinnendienst
E-Mail: sales-wa@wachendorff.de
<https://www.wachendorff-automation.de/vertrieb-de/>

Im deutschsprachigen Ausland
wenden Sie sich bitte an:

Ihren Distributor

www.wachendorff-automation.de/distributoren

WACHENDORFF

Wachendorff Automation GmbH & Co. KG
Industriestrasse 7 • D-65366 Geisenheim

Tel.: +49 (0) 67 22 / 99 65 - 25
Fax: +49 (0) 67 22 / 99 65 - 70
E-Mail: wdg@wachendorff.de
www.wachendorff-automation.de

