



## Datenblatt

### Längenmesssystem LMSCA32-KIT mit Drehgeber WDGN Konfigurierbar über NFC

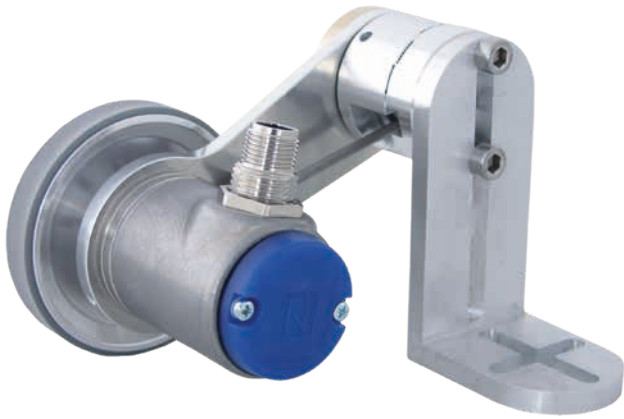
[www.wachendorff-automation.de//lmsca32-kit](http://www.wachendorff-automation.de//lmsca32-kit)

#### Wachendorff Automation

##### ... Systeme und Drehgeber

- Komplette Systeme
- Industrierobuste Drehgeber für Ihren Anwendungsfall
- Standardprogramm und Kundenversionen
- Höchste zulässige Lasten
- 48 Stunden Eilproduktion
- Fertigung in Deutschland
- Weltweites Distributoren-Netzwerk

# Robustes Längenmesssystem LMSCA32-KIT mit NFC-Drehgeber WDG N




## Konfigurierbar über NFC

- Ultra kompaktes System mit Federarm, inkl. über NFC konfigurierbarem Drehgeber WDG N 36A 200 mm Messrad
- Bis zu 0,01 mm/Impuls für hervorragende Messergebnisse
- Für viele Oberflächen geeignet
- Dämpfende Lagerung
- Anpressdruck - Leicht anpassbar durch intelligente Zentraljustierung und patentierter Rasterung
- Durch vormontierten Winkel leicht anbaubar

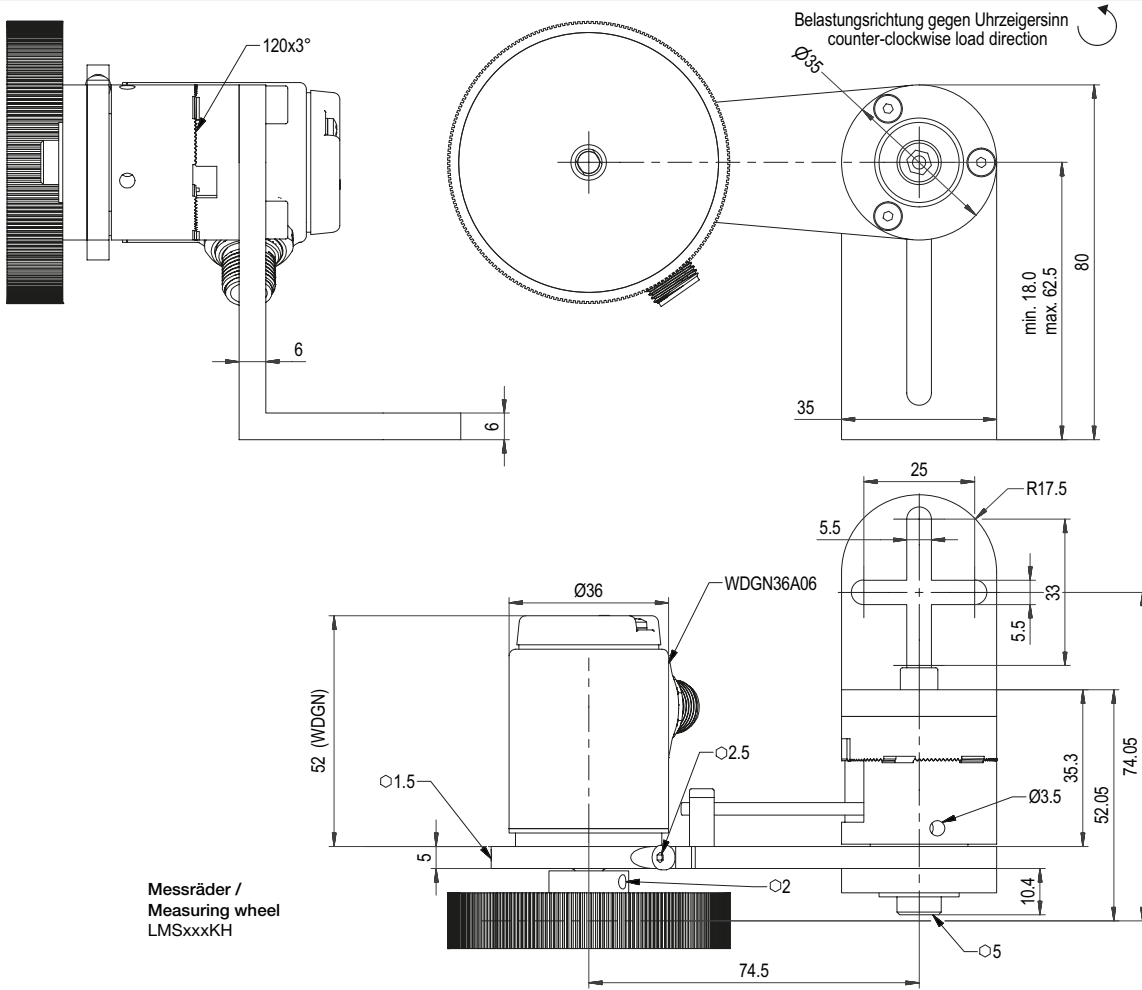
[www.wachendorff-automation.de/lmsca32-wdgn](http://www.wachendorff-automation.de/lmsca32-wdgn)



Auflösung Drehgeber WDG N 36A	
Impulszahl	1 I/U bis 16384 I/U frei wählbar
Beispielberechnung	
$x = 200 \text{ mm Umfang Messrad, } y = \text{I/U Drehgeber, } z = \text{mm/Impuls}$	
$x : y = z \text{ (} y : x = \text{Imp./mm)}$	
Beispiel: $200 \text{ mm} : 2000 \text{ I/U} = 0,1 \text{ mm/Impuls (10 Imp./mm)}$	
Mechanische Daten	
<b>Gehäuse Drehgeber</b>	
Flanschtyp	Synchroflansch
Flanschmaterial	Aluminium
Flanschmaterial Rückseite	Edelstahl, NFC-Haube: Thermoplastisches Polyamid
<b>Welle(n)</b>	
Wellenmaterial	Edelstahl
Anlaufdrehmoment	ca. 0,2 Ncm bei Raumtemperatur
Wellendurchmesser	Ø 6 mm mit Abflachung
Wellenlänge	L: 11,5 mm
Max. Wellenbelastung radial	80 N
Max. Wellenbelastung axial	50 N
<b>Lager</b>	
Max. Betriebsdrehzahl	12000 min <sup>-1</sup>
<b>Federarm</b>	
Vorspannkraft	0 N bis 20 N in 5 N Schritten
Achsenlänge	74,5 mm
Material	Aluminium
Anpressdruck	Einstellbar, Rasterung in 3° Schritten (entspricht 5 N)
<b>Kenndaten für funktionale Sicherheit</b>	
MTTF <sub>a</sub>	1200 a
Gebrauchsdauer (T <sub>v</sub> )	20 a
Lebensdauer Lager (L <sub>10h</sub> )	1 x 1,7 <sup>10</sup> U bei 20 % Lagerlast und 12000 min <sup>-1</sup>
Diagnosedeckungsgrad (DC)	0 %
<b>Elektrische Daten</b>	
Betriebsspannung/ Eigenstromaufnahme	4,75 VDC bis 32 VDC: typ. 80 mA
Impulsfrequenz	HTL bis 16384 I/U: max. 600 kHz TTL bis 16384 I/U: max. 1 MHz
Kanäle	ABN und invertierte Signale
Belastung	max. 40 mA / Kanal
Anschlussschutz	Verpol- und Kurzschlusschutz
<b>Genauigkeit</b>	
Phasenversatz	90° ± max. 8,5 % einer Periodendauer
Impuls-/Pausenverhältnis	50 % ± max. 7 %

Über NFC konfigurierbar	
Impulszahl	1 I/U bis 16384 I/U frei wählbar
Ausgangsschaltung	TTL, HTL frei wählbar
<b>Umweltdaten Drehgeber WDG N mit NFC</b>	
<b>Störfestigkeit:</b>	
ESD (DIN EN 61000-4-2):	8 kV
EMV: (DIN EN 61000-4-3):	10 V/m
Burst (DIN EN 61000-4-4):	2 kV
HF-Felder (DIN EN 61000-4-6):	10 V
Surge (DIN EN 61000-4-5):	2 kV
<b>Funkstörung:</b>	Gemäß DIN EN 55011
<b>NFC:</b>	
EMV:	Gemäß ETSI EN 301 489
RED:	Gemäß ETSI EN 300 330
<b>Elektrische Sicherheit:</b>	Gemäß DIN EN 61010-1, UL 61010-1, CSA C22.0 No. 61010-1-12
Vibration: (DIN EN 60068-2-6)	300m/s <sup>2</sup> (10 Hz bis 2000 Hz)
Schock: (DIN EN 60068-2-27)	1000 m/s <sup>2</sup> (6 ms)
Auslegung:	Gemäß DIN VDE 0160
<b>Allgemeine Daten</b>	
Gewicht	ca. 270 g
Anschluss	Steckerabgang radial
Schutzart (EN 60529)	IP67, am Welleneingang IP65
<b>Arbeitstemperatur</b>	
LMSxxxKH:	-10 °C bis +70 °C
<b>Einsatzgebiete Messrad U = 200 mm</b>	
	LMSxxxKH: Kunststoff, lackierte Oberflächen, (glatt) Papier, Pappe, Holz, Metall, Textilien.
<b>Weitere Informationen</b>	
Allgemein technische Daten inkrementale Drehgeber <a href="http://www.wachendorff-automation.de/atd">www.wachendorff-automation.de/atd</a>	
Passendes Zubehör <a href="http://www.wachendorff-automation.de/zub">www.wachendorff-automation.de/zub</a>	
<b>Zolltarifnummer: 90318020</b>	
<b>Herkunftsland: Deutschland</b>	
<b>Bestellnummer:</b>	
LMSCA32WDGNBASKH	
Ihre Anwendung benötigt andere Messräder, Kabellängen oder weiteres Zubehör? Sprechen Sie uns an. Gerne arbeiten wir Ihnen die optimale Lösung aus.	

**Sensor-Stecker (M12x1) SC, 8-polig**



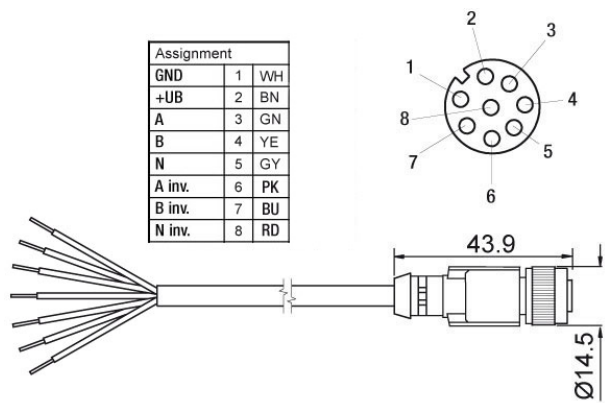
**Beschreibung**

**SC8** radial, 8-polig, Stecker mit Gebergehäuse leitend verbunden

Anschlussbelegung	
SC8	
8-polig	
Steckerbild	
GND	1
+UB	2
A	3
B	4
N	5
A inv.	6
B inv.	7
N inv.	8
Schirm	-

**Beschreibung**

**KI-8-67-02-S** Zubehör Kabeldose mit 2 m Kabel



**Ansprechpartner**

Für technische Fragen  
(Anwendungsberatung, Anpassungsentwicklung, inkrementale Drehgeberauswahl)  
wenden Sie sich bitte an:

Technische Anwendungsberatung inkrementale Drehgeber  
Tel.: +49 6722 9965131  
Fax: +49 6722 996570  
E-Mail: support-wa@wachendorff.de

Für kaufmännische Fragen  
(Angebot, Auftrag, Lieferzeit)  
wenden Sie sich bitte an:

Vertriebsinnendienst  
Tel.: +49 6722 9965242  
Fax: +49 6722 996570  
E-Mail: sales-wa@wachendorff.de

Im deutschsprachigen Ausland  
wenden Sie sich bitte an:

Ihren Distributor

[www.wachendorff-automation.de/distributoren](http://www.wachendorff-automation.de/distributoren)

**WACHENDORFF**

Wachendorff Automation GmbH & Co. KG  
Industriestrasse 7 • D-65366 Geisenheim

Tel.: +49 (0) 67 22 / 99 65 - 25  
Fax: +49 (0) 67 22 / 99 65 - 70  
E-Mail: [wvg@wachendorff.de](mailto:wvg@wachendorff.de)  
[www.wachendorff-automation.de](http://www.wachendorff-automation.de)

