



Datenblatt

Längenmesssystem LMSCA32

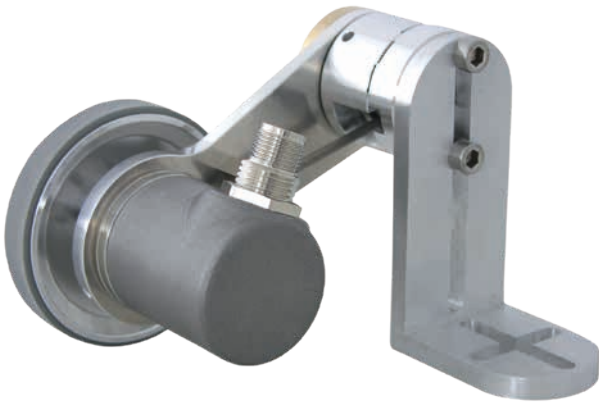
www.wachendorff-automation.de/lmsca32

Wachendorff Automation

... Systeme und Drehgeber

- Komplette Systeme
- Industrierobuste Drehgeber für Ihren Anwendungsfall
- Standardprogramm und Kundenversionen
- Höchste zulässige Lasten
- 48 Stunden Eilproduktion
- Fertigung in Deutschland
- Weltweites Distributoren-Netzwerk

Robustes Längenmesssystem LMSCA32



- Ultra kompaktes System mit neuem Federarm, inkl. Drehgeber WDGP 36A und 150 mm oder 200 mm Messrad
- Bis zu 0,01 mm/Impuls für hervorragende Messergebnisse
- Für viele Oberflächen geeignet
- Dämpfende Lagerung
- Anpressdruck - Leicht anpassbar durch intelligente Zentraljustierung
- Durch vormontierten Winkel leicht anbaubar

www.wachendorff-automation.de/lmsca32

Auflösung WDGP 36A mit

Messsysteme LMSxxxKH, LMSxxxKG, LMSxxxNG:

200 I/U:	1 Imp./mm = 1,0 mm/Impuls
2000 I/U:	10 Imp./mm = 0,1 mm/Impuls
5000 I/U:	25 Imp./mm = 0,04 mm/Impuls
16000 I/U:	80 Imp./mm = 0,0125 mm/Impuls

Messsystem LMSxxxGR:

150 I/U:	1 Imp./mm = 1,0 mm/Impuls
1500 I/U:	10 Imp./mm = 0,1 mm/Impuls
3750 I/U:	25 Imp./mm = 0,04 mm/Impuls
15000 I/U:	100 Imp./mm = 0,01 mm/Impuls

Mechanische Daten der Systemkomponenten

Gehäuse Drehgeber

Flanschtyp	Synchroflansch
Flanschmaterial	Aluminium
Flanschmaterial Rückseite	Edelstahl

Welle(n)

Wellenmaterial	Edelstahl
Anlaufdrehmoment	ca. 0,2 Ncm bei Raumtemperatur

Wellendurchmesser	Ø 6 mm mit Abflachung
Wellenlänge	L: 11,5 mm
Max. Wellenbelastung radial	80 N
Max. Wellenbelastung axial	50 N

Lager

Max. Betriebsdrehzahl	12000 min ⁻¹
-----------------------	-------------------------

Federarm

Vorspannkraft	0 N bis 20 N in 5 N Schritten
Achsenlänge	74,5 mm
Material	Aluminium
Anpressdruck	Einstellbar, Rasterung in 3° Schritten (entspricht 5 N)

Kenndaten für funktionale Sicherheit

MTTF _a	1200 a
Gebrauchsdauer (T _v)	20 a
Lebensdauer Lager (L _{10h})	1 x 1,7 ¹⁰ U bei 20 % Lagerlast und 12000 min ⁻¹
Diagnosedeckungsgrad (DC)	0 %

Elektrische Daten

Betriebsspannung/ Eigenstromaufnahme	4,75 VDC bis 32 VDC: typ. 80 mA
Ausgangsschaltung	TTL, HTL
Impulsfrequenz	HTL bis 16384 I/U: max. 600 kHz TTL bis 16384 I/U: max. 1 MHz
Kanäle	ABN und invertierte Signale
Belastung	max. 40 mA / Kanal
Anschlussschutz	Verpol- und Kurzschlussschutz

Genauigkeit

Phasenversatz	90° ± max. 8,5 % einer Periodendauer
Impuls-/Pausenverhältnis	50 % ± max. 7 %




Allgemeine Daten

Gewicht	ca. 270 g
Anschluss	Steckerabgang radial
Schutzart (EN 60529)	IP67, am Welleneingang IP65


Arbeitstemperatur

LMSxxxKH:	-10 °C bis +70 °C
LMSxxxKG:	-10 °C bis +70 °C
LMSxxxNG:	-10 °C bis +50 °C
LMSxxxGR:	-40 °C bis +85 °C

Einsatzgebiete Messrad U = 200 mm

 LMSxxxKH: (glatt)	Kunststoff, lackierte Oberflächen, Papier, Pappe, Holz, Metall, Textilien.
 LMSxxxKG: (geriffelt)	Kunststoff, lackierte Oberflächen, Papier, Pappe, Holz, Metall, Textilien.
 LMSxxxNG: (genoppt)	Textilien.

Einsatzgebiet Messrad U = 150 mm

 LMSxxxGR: (glatt)	Holz, Metall, Förderbänder, Papier, Textilien.
--	---

Weitere Informationen

Allgemein technische Daten inkrementale Drehgeber

www.wachendorff-automation.de/atd

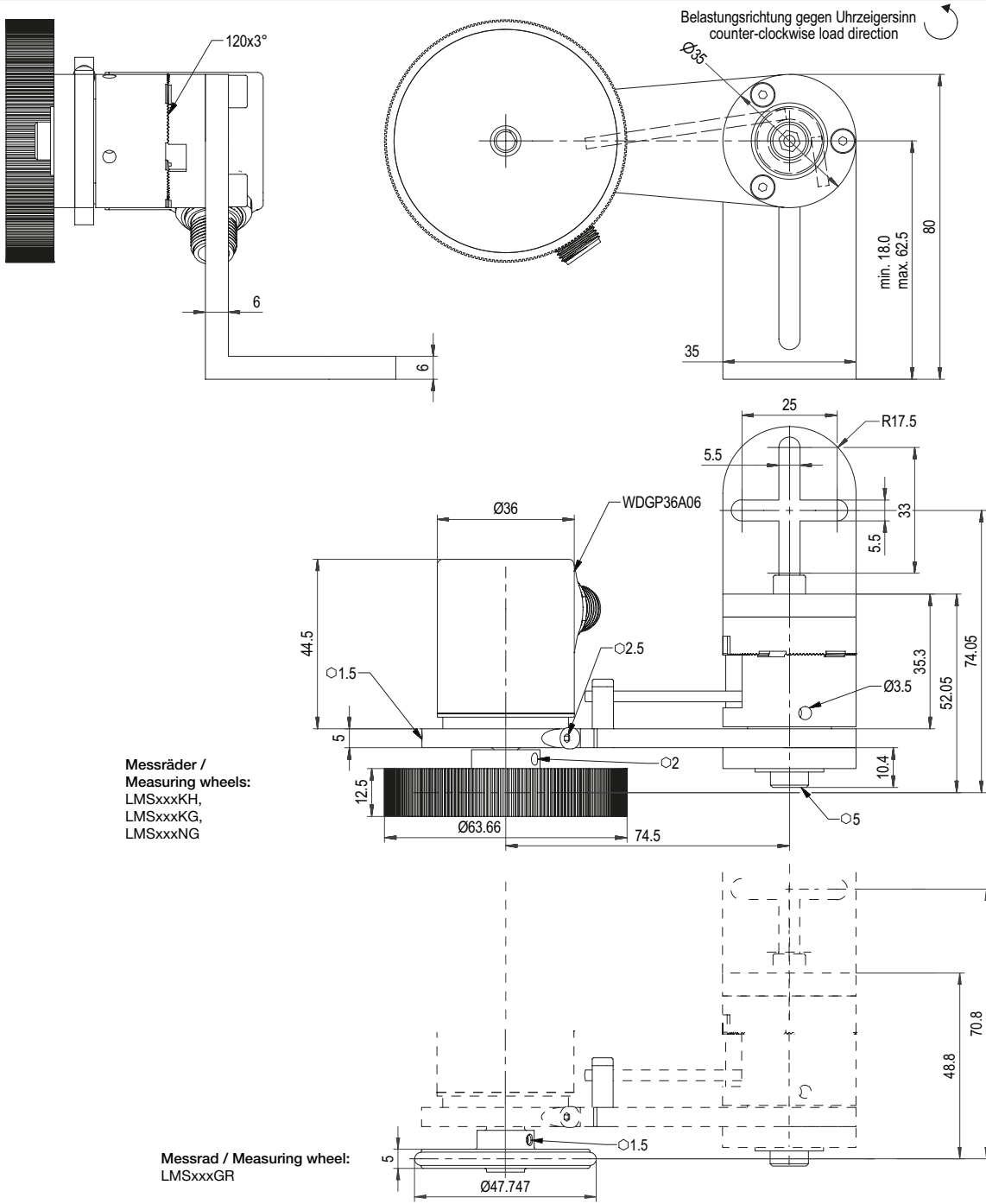
Passendes Zubehör

www.wachendorff-automation.de/zub

Zolltarifnummer: 90318020

Herkunftsland: Deutschland

Sensor-Stecker (M12x1) SC, 8-polig



Beschreibung

SC8 radial, 8-polig, Stecker mit Gebergehäuse leitend verbunden

Anschlussbelegung	
	SC8 8-polig
Steckerbild	
GND	1
+UB	2
A	3
B	4
N	5
SET	-
A inv.	6
B inv.	7
N inv.	8
n. c.	-
Schirm	-

Ansprechpartner

Für technische Fragen
(Anwendungsberatung, Anpassungsentwicklung, inkrementale Drehgeberauswahl)
wenden Sie sich bitte an:

Technische Anwendungsberatung inkrementale Drehgeber

Tel.: +49 6722 9965131

Fax: +49 6722 996570

E-Mail: support-wa@wachendorff.de

Für technische Fragen
(Anwendungsberatung, Anpassungsentwicklung, absolute Drehgeberauswahl)
wenden Sie sich bitte an:

Technische Anwendungsberatung absolute Drehgeber

Tel.: +49 6722 9965414

Fax: +49 6722 996570

E-Mail: support-wa@wachendorff.de

Für kaufmännische Fragen
(Angebot, Auftrag, Lieferzeit)
wenden Sie sich bitte an:

Vertriebsinnendienst

Tel.: +49 6722 9965242

Fax: +49 6722 996570

E-Mail: sales-wa@wachendorff.de

Im deutschsprachigen Ausland
wenden Sie sich bitte an:

Ihren Distributor

www.wachendorff-automation.de/distributoren

WACHENDORFF

Wachendorff Automation GmbH & Co. KG
Industriestrasse 7 • D-65366 Geisenheim

Tel.: +49 (0) 67 22 / 99 65 - 25

Fax: +49 (0) 67 22 / 99 65 - 70

E-Mail: wdg@wachendorff.de

www.wachendorff-automation.de

