



Datenblatt

Längenmesssystem LMSCA32

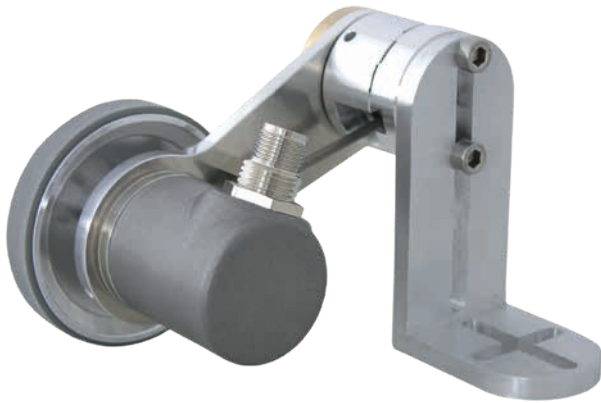
www.wachendorff-automation.de/lmsca32

Wachendorff Automation

... Systeme und Drehgeber

- Komplette Systeme
- Industrierobuste Drehgeber für Ihren Anwendungsfall
- Standardprogramm und Kundenversionen
- Höchste zulässige Lasten
- 48 Stunden Eilproduktion
- Fertigung in Deutschland
- Weltweites Distributoren-Netzwerk

Robustes Längenmesssystem LMSCA32



- Ultra kompaktes System mit neuem Federarm, inkl. Drehgeber WDGI 36A und 150 mm oder 200 mm Messrad
- Bis zu 0,01 mm/Impuls für hervorragende Messergebnisse
- Für viele Oberflächen geeignet
- Dämpfende Lagerung
- Anpressdruck - Leicht anpassbar durch intelligente Zentraljustierung
- Durch vormontierten Winkel leicht anbaubar

www.wachendorff-automation.de/lmsca32

Kenndaten für funktionale Sicherheit

MTTF _a	2200 a
Gebrauchsdauer (T _m)	25 a
Lebensdauer Lager (L _{10h})	1.7 x 10 ¹⁰ U bei 20 % Lagerlast und 12000 min ⁻¹
Diagnosedeckungsgrad (DC)	0 %

Elektrische Daten

Betriebsspannung/ Eigenstromaufnahme	4,75 VDC bis 30 VDC: typ. 40 mA
Ausgangsschaltung	HTL (TTL bei 5 VDC)
Impulsfrequenz	HTL bis 16384 I/U: max. 600 kHz TTL bis 16384 I/U: max. 1 MHz
Kanäle	ABN und invertierte Signale
Belastung	max. 40 mA / Kanal
Anschlussschutz	nein

Genauigkeit

Phasenversatz	90° ± max. 8,5 % einer Periodendauer
Impuls-/Pausenverhältnis	50 % ± max. 7 %




Allgemeine Daten

Gewicht	ca. 270 g
Anschluss	Steckerabgang radial
Schutzart (EN 60529)	IP67, am Welleneingang IP65


Arbeitstemperatur

LMSxxxKH:	-10 °C bis +70 °C
LMSxxxKG:	-10 °C bis +70 °C
LMSxxxNG:	-10 °C bis +50 °C
LMSxxxGR:	-40 °C bis +85 °C

Einsatzgebiete Messrad U = 200 mm

 LMSxxxKH: (glatt)	Kunststoff, lackierte Oberflächen, Papier, Pappe, Holz, Metall, Textilien.
 LMSxxxKG: (geriffelt)	Kunststoff, lackierte Oberflächen, Papier, Pappe, Holz, Metall, Textilien.
 LMSxxxNG: (genoppt)	Textilien.

Einsatzgebiet Messrad U = 150 mm

 LMSxxxGR: (glatt)	Holz, Metall, Förderbänder, Papier, Textilien.
--	--

Weitere Informationen

Allgemein technische Daten inkrementale Drehgeber

www.wachendorff-automation.de/atd

Passendes Zubehör

www.wachendorff-automation.de/zub

Zolltarifnummer: 90318020

Herkunftsland: Deutschland

Auflösung WDGI 36A mit

Messsysteme LMSxxxKH, LMSxxxKG, LMSxxxNG:

200 I/U:	1 Imp./mm = 1.0 mm/Impuls
2000 I/U:	10 Imp./mm = 0.1 mm/Impuls
5000 I/U:	25 Imp./mm = 0.04 mm/Impuls
16000 I/U:	80 Imp./mm = 0.0125 mm/Impuls

200 ppr:	1 pulse/mm = 25.4 pulses/inch
2000 ppr:	10 pulses/mm = 254 pulses/inch
5000 ppr:	25 pulses/mm = 635 pulses/inch
16000 ppr:	80 pulses/mm = 2032 pulses/inch

Messsystem LMSxxxGR:

150 I/U:	1 Imp./mm = 1.0 mm/Impuls
1500 I/U:	10 Imp./mm = 0.1 mm/Impuls
3750 I/U:	25 Imp./mm = 0.04 mm/Impuls
15000 I/U:	100 Imp./mm = 0.01 mm/Impuls

150 ppr:	1 pulse/mm = 25.4 pulses/inch
1500 ppr:	10 pulses/mm = 254 pulses/inch
3750 ppr:	25 pulses/mm = 635 pulses/inch
15000 ppr:	100 pulses/mm = 2540 pulses/inch

Mechanische Daten der Systemkomponenten

Gehäuse Drehgeber

Flanschtyp	Synchroflansch
Flanschmaterial	Aluminium
Flanschmaterial Rückseite	Edelstahl

Welle(n)

Wellenmaterial	Edelstahl
Anlaufdrehmoment	ca. 0,3 Ncm bei Raumtemperatur

Wellendurchmesser	Ø 6 mm mit Abflachung
Wellenlänge	L: 11,5 mm
Max. Wellenbelastung radial	80 N
Max. Wellenbelastung axial	50 N

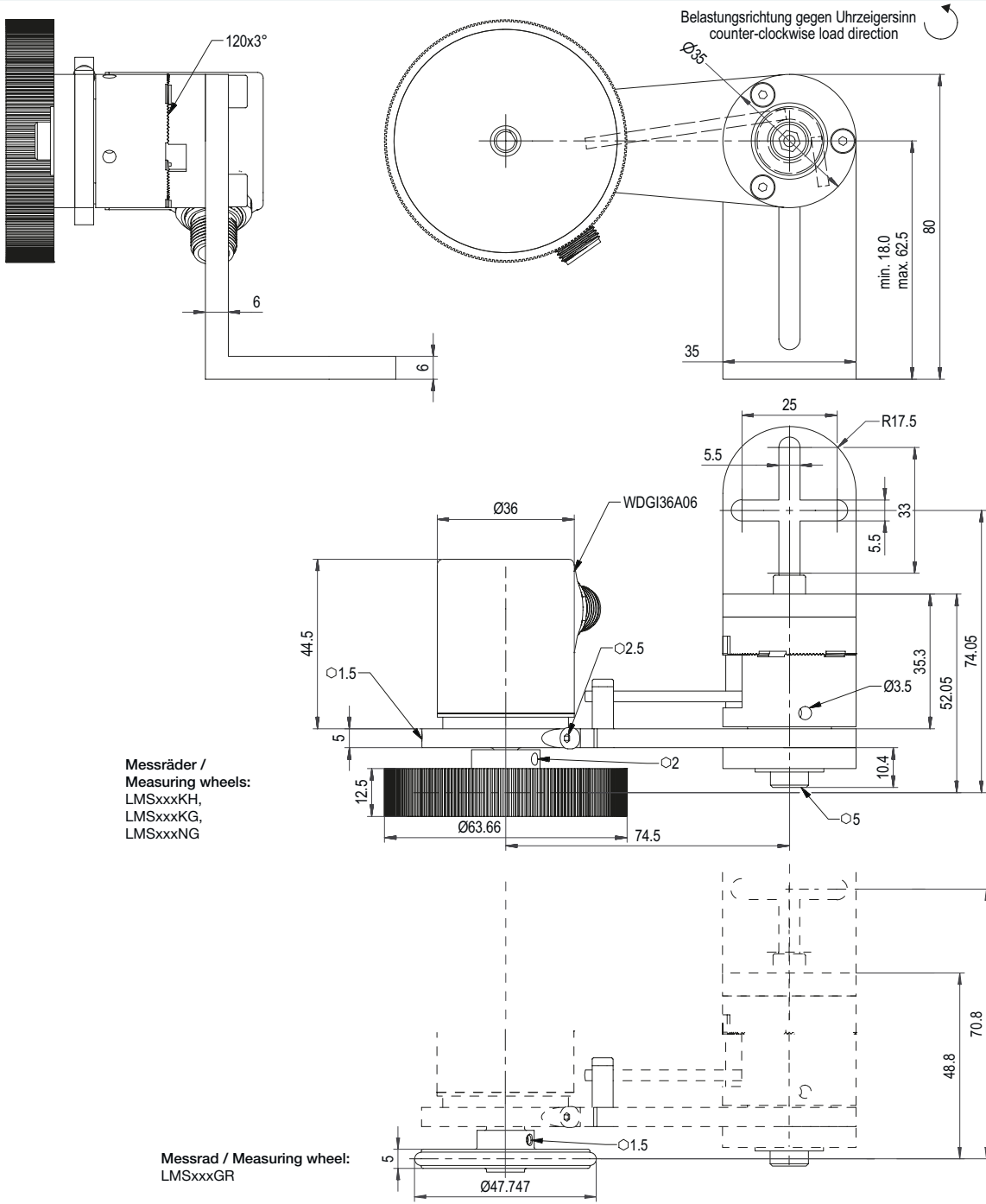
Lager

Max. Betriebsdrehzahl	12000 min ⁻¹
-----------------------	-------------------------

Federarm

Vorspannkraft	0 N bis 20 N in 5 N Schritten
Achsenlänge	74,5 mm
Material	Aluminium
Anpressdruck	Einstellbar, Rasterung in 3° Schritten (entspricht 5 N)

Sensor-Stecker (M12x1) SC, 8-polig



Beschreibung

SC8 radial, 8-polig, Stecker mit Gebergehäuse leitend verbunden

Anschlussbelegung	
	SC8 8-polig
Steckerbild	
GND	1
+UB	2
A	3
B	4
N	5
SET	-
A inv.	6
B inv.	7
N inv.	8
n. c.	-
Schirm	-

Bestellnummern



mm/Impuls	pulses/inch	Impulse	LMSCA32100035KH			LMSCA32100035KG			LMSCA320100035NG			LMSCA320100035KH			LMSCA320100035KG			LMSCA320040035NG			LMSCA320040035KH			LMSCA320012535KG			LMSCA320012535NG		
1.0	25.4	200	•	•	•																								
0.1	254	2000				•	•	•																					
0.04	635	5000							•	•	•																		
0.0125	2032	16000																		•	•	•							
Einsatzgebiete*			1	2	3	1	2	3	1	2	3	1	2	3	1	2	3	1	2	3	1	2	3	1	2	3	1	2	3
4,75 VDC bis 30 VDC HTL (TTL bei 5 VDC)																													

* Einsatzgebiete Messrad U = 200 mm

- 1 LMSxxxKH Kunststoff, lackierte Oberflächen, Papier, Pappe, Holz, Metall, Textilien.
- 2 LMSxxxKG Kunststoff, lackierte Oberflächen, Papier, Pappe, Holz, Metall, Textilien.
- 3 LMSxxxNG Textilien.



mm/Impuls	pulses/inch	Impulse	LMSCA32100035GR			LMSCA320100035GR			LMSCA320040035GR			LMSCA320010035GR		
1.0	25.4	150	•											
0.1	254	1500		•										
0.04	635	3750			•									
0.01	2540	15000				•								
4,75 VDC bis 30 VDC HTL (TTL bei 5 VDC)														

Einsatzgebiete LMSxxxGR Messrad U = 150 mm

Holz, Metall, Förderbänder, Papier, Textilien.

Das Längenmesssystem ist auch ohne Montagewinkel erhältlich. Bestellnummer: LMSCA22xxxxxxxx

Ihre Anwendung benötigt andere Auflösungen bzw. Impulszahlen, Messräder, Kabellängen oder weiteres Zubehör? Sprechen Sie uns an. Gerne arbeiten wir Ihnen die optimale Lösung aus.

Ansprechpartner

Für technische Fragen
(Anwendungsberatung, Anpassungsentwicklung, inkrementale Drehgeberauswahl)
wenden Sie sich bitte an:

Technische Anwendungsberatung inkrementale Drehgeber
Tel.: +49 6722 9965131
E-Mail: sales-wa@wachendorff.de

Für kaufmännische Fragen
(Angebot, Auftrag, Lieferzeit)
wenden Sie sich bitte an:

Vertriebsinnendienst
E-Mail: sales-wa@wachendorff.de
<https://www.wachendorff-automation.de/vertrieb-de/>

Im deutschsprachigen Ausland
wenden Sie sich bitte an:

Ihren Distributor

www.wachendorff-automation.de/distributoren

WACHENDORFF

Wachendorff Automation GmbH & Co. KG
Industriestrasse 7 • D-65366 Geisenheim

Tel.: +49 (0) 67 22 / 99 65 - 25
E-Mail: wdg@wachendorff.de
www.wachendorff-automation.de

