

Kompaktes Messsystem LMS24



Messsystem bestehend aus:

Drehgeber WDG24C, Federschwinge WDGFS10000 und Messrad MRD40GR06
Einsatzgebiete: Pappe, weiche Kunststoffe, Textilien, Holz, Gummi.

Drehgeber-Spezifikationen

Impulszahlen 1 I/U bis 128 I/U, 256 I/U, 512 I/U, 1024 I/U

Mechanische Daten

Gehäuse Drehgeber:

- Synchroflansch: Aluminium
- Rückseite: Aluminium
Welle Ø 6 mm
- Material: Edelstahl

- Federschwinge: Aluminium
- Messrad: Aluminium, U = 125 mm

Federweg bei Vorspannung: 50 N \approx 6 mm

Max. Betriebsdrehzahl: 12.000 min⁻¹
Gewicht: ca. 100 g
Anschluss: Kabel- oder Steckerabgang

Schutzart (EN 60529): IP65 rundum mit SK6/SK8, optional IP67rundum IP40 am Gehäuse mit K7, L7

Arbeitstemperatur: -20 °C bis +80 °C
Lagerungstemperatur: -20 °C bis +80 °C

Kenndaten für funktionale Sicherheit

MTTF_r: 200 a
Gebrauchsdauer (T_u): 25 a
Lebensdauer Lager: 6,8 x 10¹¹ U bei 12.000 min⁻¹ und 20 % Lagerlast
Diagnosedeckungsgrad: 0 %
(DC)

Elektrische Daten

Betriebsspannung/ Eigenstromaufnahme: 4,75 VDC bis 5,5 VDC: max. 40 mA
5 VDC bis 30 VDC: max. 40 mA

Ausgangsschaltung: TTL, RS422 kompatibel, inv. TTL
HTL (TTL bei 5 VDC)
HTL, inv. (TTL/RS422 komp. bei 5 VDC)

Impulsfrequenz: TTL bis 64 I/U: max. 20 kHz
HTL bis 1024 I/U: max. 200 kHz

Kanäle: AB, ABN und invertierte Signale

Belastung: max. 30 mA / Kanal

Genauigkeit: Phasenversatz: 90° \pm max. 25 % einer Periodendauer

Impuls-/Pausenverhältnis bei
1 I/U bis 128 I/U: 50 % \pm max. 7 %
129 I/U bis 256 I/U: 50 % \pm max. 9 %
257 I/U bis 512 I/U: 50 % \pm max. 13 %
513 I/U bis 1024 I/U: 50 % \pm max. 18 %

Messsystem bestehend aus:

- Drehgeber WDG24C, Messrad und Federschwinge
- Kleinste Bauform für rauen Einsatz
- Zulässige Lagerlasten wie die "Großen"
- IP65 rundum, optional IP67 rundum mit SK6/SK8
- Magnetische Signalerzeugung
- Auflösung bis zu 0,122 mm

www.wachendorff-automation.de/lms24

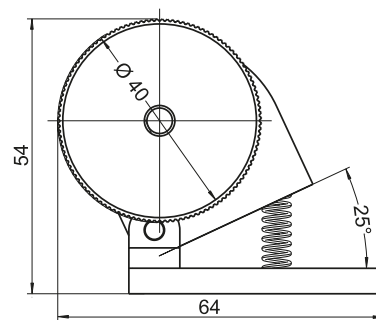
Weitere technische Informationen:

www.wachendorff-automation.de/atd

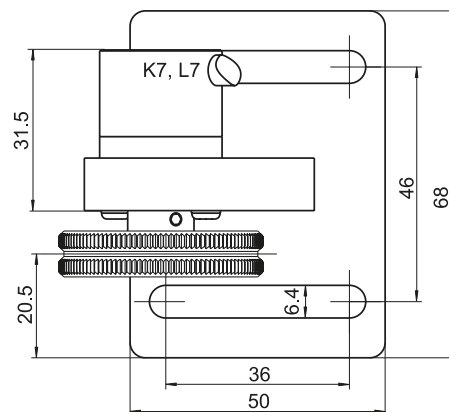
Passendes Zubehör:

www.wachendorff-automation.de/zub

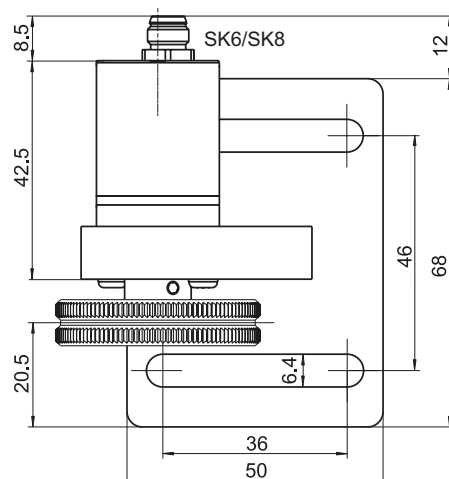
Messsystem LMS24



Messsystem LMS24 mit Kabelanschluss (2 m Kabel) K7, L7



Messsystem LMS24 mit Steckeranschluss SK6



Alle Angaben in mm.

Optionen:

Kabellänge:

Der Drehgeber WDG 24C ist auch mit mehr als 2 m Kabel erhältlich. Bei der Bestellung ergänzen Sie bitte die Bestellnummer mit einer 3-stelligen Ziffer welche die Länge in Dezimeter angibt. Die zulässige Kabellänge beträgt bei der Ausgangsschaltung M05/N05 max. 10 m. Bei der Ausgangsschaltung M30/N05 max. 25 m.
Beispiel: 3 m Kabellänge = 030

Beispiele für passende Industriezähler:



Zähler und Tachometer CUB5

- 8-stellige Digitalanzeige
- 12 mm hohe brillante LCD-Anzeige
- Positions-, Drehzahl-, Stückzahl-, Geschwindigkeits- oder Durchfluss-Anzeige und Stapelzähler

Weitere Informationen unter:

www.wachendorff-prozesstechnik.de/cub5

Weitere Industriezähler unter:

www.wachendorff-prozesstechnik.de/emg

Zolltarifnummer: 90318020

Herkunftsland: Deutschland

Bestellhinweise:

Ausgangsschaltung:				
Auflösung I/U	Betriebsspannung VDC	Ausgangsschaltung	Frühwarnausgang	Bestellschlüssel
max. 64	4,75 - 5,5	TTL, RS422 komp., inv.	-	M05
		TTL	-	N05
max. 1024	5 - 30	HTL invertiert	-	M30
		HTL	-	N30

Impulsfolge: AB, ABN

Impulszahlen I/U (PPR):
Bei Ausgangsschaltungen N05 und M05: 16, 32, 64
Bei Ausgangsschaltungen N30 und M30: 1 bis 128, 256, 512, 1024

Elektrischer Anschluss:			ABN mögl.
Bestellschlüssel	Abgang	Beschreibung	
Kabel: (Länge 2 m Standard)			
K7	radial	Schirm offen	•
L7		Schirm mit Gebergehäuse verbunden	•
SK6	axial	6-poliger Stecker	-
SK8	axial	8-poliger Stecker	•

LMS = Federschwinge und Messrad

Optionen:
Leer = keine Option gewählt
in Dezimeter = Kabellänge

Bestell-Nr.:

Beispiel: WDG 24C 64 ABN M30 K7 LMS

Ihr Messsystem: WDG 24C LMS