

# WDG 100H

Hohlwellendrehgeber zur präzisen  
Messung an Leistungsmotoren



- Robust und extrem flach
- Einfache Montage
- Hohe Schutzart bis IP55
- Bis 20.480 I/U



# Hohlwellendrehgeber WDG 100H

## ... jetzt mit bis zu 20.480 I/U

- Robuster und sehr flacher Hohlwellendrehgeber
- Extrem störsicher
- Arbeitstemperatur von -40 °C bis +80 °C
- Hohe Schutzart bis IP55 rundum
- Voller Anschlussschutz bei 10 VDC bis 30 VDC

[www.wachendorff-automation.de/wdg100h](http://www.wachendorff-automation.de/wdg100h)

Die Herausforderung bei Getriebemotoren, die auch mit geringer Drehzahl betrieben werden können, ist die hochgenaue Umdrehungserfassung. Nur durch die hohe Zahl von Impulsen in Verbindung mit einem Frequenzumrichter ist eine gleichmäßige Fahrkurve über die gesamte Motordrehzahl gewährleistet.

Seit vielen Jahren liefert Wachendorff inkrementale Drehgeber für die Antriebstechnik, insbesondere im Aufzugsbau.

Der Hohlwellendrehgeber WDG 100H lässt sich aufgrund der Vielzahl möglicher Hohlwellendurchmesser direkt auf die Motorwelle (z. B. vor dem Handrad) montieren. Um der Forderung nach noch höherer Genauigkeit nachzukommen, hat Wachendorff die Bandbreite der Impulszahlen erweitert.

Jetzt neu: 8.192, 10.240, 16.384 und 20.480 I/U

Die hohe Auflösung, die mechanische Robustheit und die hohe Schutzart machen den WDG 100H zum idealen Drehgeber am Getriebemotor.

Für die meisten Frequenzumrichtermodelle liefert Wachendorff den WDG 100H als anschlussfertige Lösung – mit fertig konfektionierten Kabellängen, Anschlussdose und Sub-D-Stecker.

### Drehgeber WDG inkremental



<b>Typ:</b>	WDG 100H
<b>Material:</b>	Aluminium
<b>Auflösung:</b>	bis 20.480 I/U
<b>Gehäuse Ø:</b>	100 mm
<b>Welle Ø:</b>	bis 45 mm
<b>Max. Betriebsdrehzahl:</b>	3.500 min <sup>-1</sup> (1.500 min <sup>-1</sup> bei IP55 rundum)
<b>Zul. Wellenbelastung:</b>	max. 200 N radial, max. 100 N axial
<b>Ausgangsschaltung:</b>	TTL, RS422 komp., HTL, 1 VSS Sin/Cos
<b>Kanäle:</b>	AB, ABN und invertiert
<b>Max. Impulsfrequenz:</b>	bis 2 MHz
<b>Betriebsspannung:</b>	4,75 VDC bis 5,5 VDC, 5 VDC bis 30 VDC, 10 VDC bis 30 VDC
<b>Arbeitstemperatur:</b>	-20 °C bis +80 °C, 1 Vss: -10 °C bis +70 °C, optional -40 °C bis +80 °C
<b>Schutzart:</b>	IP54, optional IP55 rundum
<b>Weitere Informationen:</b> <a href="http://www.wachendorff-automation.de">www.wachendorff-automation.de</a>	/wdg100h

## Innovation gemeinsam gestalten

- Langjährige, kompetente Anwendungsberatung
- Nachhaltig und systematisch, ISO-zertifiziert
- „Made in Germany“, 5 Jahre Garantie

Wachendorff Automation, im Verbund der Wachendorff Gruppe, entwickelt und fertigt industrie- und automotiv-robuste Drehgeber und Systeme.

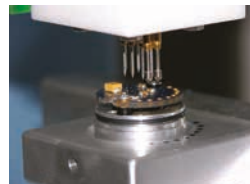
Entwicklungsbegleitende und umfangreiche Bauarttests sichern

nachweislich den zuverlässigen und langlebigen Einsatz in vielen Industriezweigen und mobilen Arbeitsmaschinen in rauen Umgebungsbedingungen.

Die softwaregesteuerte Fertigung stellt die lückenlose Rückverfolgbarkeit jedes einzelnen Geräts sicher.

Mehr als 750 Serienlösungen sind weltweit im Einsatz.

Unser Produktmanagement und F&E-Team freuen sich auf Ihre Aufgabenstellung!



**Haben Sie Fragen?** Rufen Sie uns unter Tel. 0 67 22 / 99 65 - 131 an, senden Sie uns eine E-Mail an [support-wdgi@wachendorff.de](mailto:support-wdgi@wachendorff.de) oder besuchen Sie uns unter: [www.wachendorff-automation.de](http://www.wachendorff-automation.de)



Wachendorff Automation GmbH & Co. KG  
Industriestrasse 7 • D-65366 Geisenheim

Tel.: +49 (0) 67 22 / 99 65 - 25  
Fax: +49 (0) 67 22 / 99 65 - 70  
E-Mail: [wdg@wachendorff.de](mailto:wdg@wachendorff.de)  
[www.wachendorff-automation.de](http://www.wachendorff-automation.de)



Ihr Distributor: