

Seilzugsystem SZG81



- Extrem robuster Längensensor
- Messbereich: 0 mm bis 2.500 mm bis 0 mm bis 6.250 mm
- Ausgang: inkrementale Signale
- Montierter Drehgeber mit IP65

www.wachendorff-automation.de/szg81wdgink

Der Seilzuggeber SZG81 ist für den rauen Einsatz entwickelt worden. Mit 4 unterschiedlichen Längen kann er sehr wirtschaftlich eingesetzt werden. Die verschiedenen Montagethoden bieten eine hohe Flexibilität. Die kompakten Abmessungen ermöglichen den Einsatz in engen Bereichen.

Der SZG81 ist schnell montiert und bietet mit seiner hochgenauen Mechanik eine zuverlässige und präzise Längenmessung. Die intelligente Federung und das nylonbeschichtete Edelstahlseil garantieren eine sehr lange Lebensdauer auch unter harten Umweltbedingungen. Die Mechanik ist optimal an den integrierten Drehgeber WDG158A angepasst. Der Drehgeber ist bereits montiert.

Typische Einsatzbereiche:

Aufzugsbau, Hebebühnen, Theaterbühnen, Gabelstapler und Kräne.

Messbereiche:

0 mm bis 2.500 mm, 0 mm bis 3.500 mm, 0 mm bis 5.000 mm und 0 mm bis 6.250 mm.

Auflösung Messbereiche:

Je nach Drehgeber unterschiedlich, bis zu 100 Imp./mm bei 4 x Flankenauswertung
WDGI 58A mit 1000 I/U = Auflösung: 5 Imp./mm
WDGI 58A mit 2000 I/U = Auflösung: 10 Imp./mm
WDGI 58A mit 5000 I/U = Auflösung: 25 Imp./mm

Elektrischer Ausgang:

2 Kanäle (AB) um 90° versetzt. Impulse 10 VDC bis 30 VDC, Gegentakt, 40 mA und Nullimpuls pro Umdrehung = G24

2 Kanäle (AB) um 90° versetzt. Impulse 4,75 VDC bis 5,5 VDC, Gegentakt, 40 mA und Nullimpuls pro Umdrehung + invertierte Signale = I05

Abweichung: Weniger als 0,02 % vom Endwert.

Messseil:

0,86 mm dickes nylonbeschichtetes Edelstahlseil.

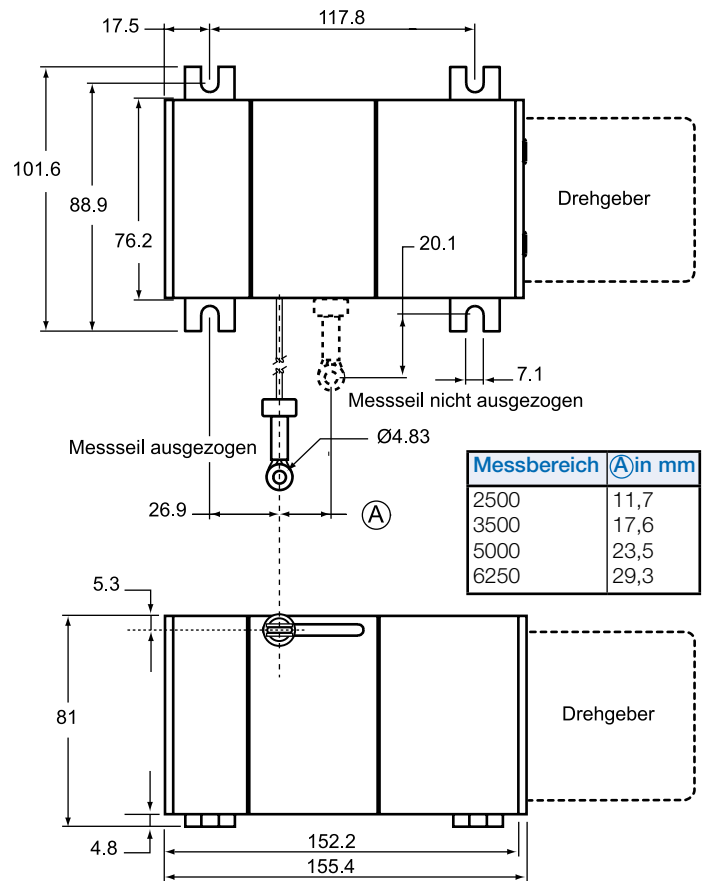
Seilanschluss: Öse
Max. Seilgeschw.: 7,5 m/sec.
Auszugskraft: ca. 0,5 kg

Gehäuse: Harteloxiertes Aluminium

Gewicht: SZG inkl. Geber max. 2,5 kg

Lebenserwartung: Mindestens 10 Mio. Zyklen

Arbeitstemperatur: -20 °C bis +80 °C
Lagerungstemperatur: -30 °C bis +80 °C



Alle Angaben in mm und abhängig von der Drehgeberkonfiguration

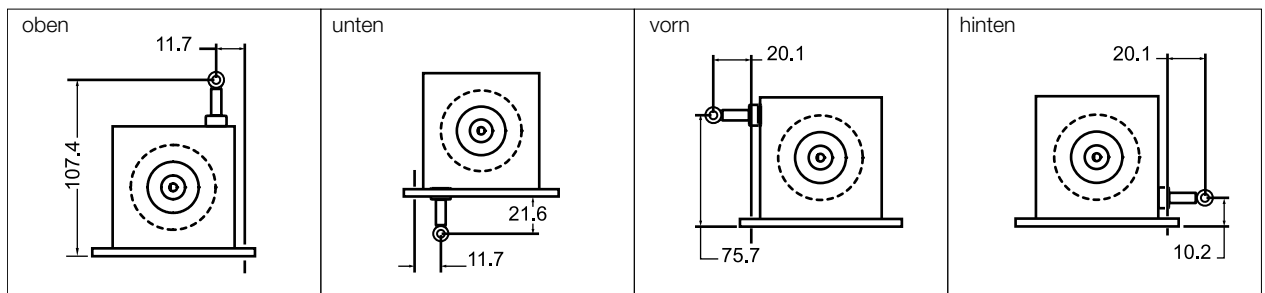
Bestellnummer: UP

DN

FR

BK

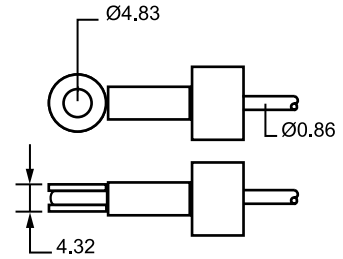
Richtung:



Beispiel für die Bestellung eines Seilzuggebers:

SZG81 - 5.000 - N - UP - G24 - 25

- 5.000: Seilzuggeber mit 5.000 mm Messbereich;
- N: Nylonbeschichtetes Edelstahlseil
- UP: Seilausgang nach oben
- G24: Inkl. Inkrementaler Drehgeber WDGI 58A mit Impulsfolge:
ABN, Signalausgang: G24
- Anschluss: Stecker 7-polig, radialer Abgang
- 25: Auflösung 25 Impulse/mm.



Bestellschlüssel: SZG81 - 5.000 - N - UP - G24 - 25

Position: 1 2 3 x yy zz

Kurzbeschreibung	Position	Position Teil der Bestell-Nr.	Bemerkungen/Beschreibung
Typ	1	SZG81	Seilzuggeber, Gehäuse 81 mm.
Messbereich (MB)	2	2.500 3.500 5.000 6.250	Messbereich 2.500 mm Messbereich 3.500 mm Messbereich 5.000 mm Messbereich 6.250 mm
Messeil	3	N	0,86 mm dickes nylonbeschichtetes Edelstahlseil
Montagerichtung	xx	UP DN FR BK	Seilausgang nach oben Seilausgang nach unten Seilausgang nach vorne Seilausgang nach hinten
Ausgang	yyy	G24 = 10 VDC bis 30 VDC, HTL I05 = 4,75 VDC bis 5,5 VDC, TTL, RS422 komp.	Impulsfolge: ABN, Signalausgang Impulsfolge: ABN, \overline{ABN} , Signalausgang
Auflösung *1	zz	05 10 25 zz*	5 Impulse pro mm 10 Impulse pro mm 25 Impulse pro mm Sie spezifizieren einen anderen Drehgeber, bitte verwenden Sie die Bestellnummer des WDGI 58A Typs. Dieser Geber wird von uns vormontiert.

zz* Montierter Drehgeber: WDGI 58A-06-ZZZZ-ABN-yyy-S3/S5 (Imp./U):

Bei Auflösung 5 Imp./mm = 1000, 10 Imp./mm. = 2000 und 25 Imp./mm = 5000, mit den folgenden Eigenschaften:

Impulsfolge: ABN: 2 Kanäle um 90° versetzt + Invertierung

Ausgang: G24: 10 VDC bis 30 VDC, 40 mA Gegentakt. I05: 4,75 VDC bis 5,5 VDC, 40 mA Gegentakt.

Anschluss: Stecker 7-polig, radialer Abgang = S3 (PIN-Belegung: A = 3, B = 4, N = 5, O V = 1, 10 VDC bis 30 VDC = 2)

Stecker 12-polig, radialer Abgang = S5 (PIN-Belegung: A = 5, B = 8, N = 3, A inv. = 6, B inv. = 1, N inv. = 4, O V = 10, 4,75 VDC bis 5,5 VDC=12)

Falls Sie Ihren individuellen Drehimpulsgeber spezifizieren möchten, geben Sie bei der Bestellnummer zz ein und definieren Sie bitte aus dem Datenblatt WDGI 58A Ihren Wunschrühimpulsgeber.

Bestellhinweise:

Montagerichtung

Seilausgang nach oben = UP
Seilausgang nach unten = DN
Seilausgang nach vorne = FR
Seilausgang nach hinten = BK

Messeil:

0,86 mm dickes nylonbeschichtetes Edelstahlseil = N

Messbereich:

2.500 mm = 2500
3.500 mm = 3500
5.000 mm = 5000
6.250 mm = 6250

Ausgangsschaltung:

G24 = 10 VDC bis 30 VDC, HTL
I05 = 4,75 VDC bis 5,5 VDC, TTL, RS422 komp.

Auflösung:

05 = 5 Impulse pro mm
10 = 10 Impulse pro mm
25 = 25 Impulse pro mm

Sie spezifizieren einen anderen Drehgeber, bitte verwenden Sie die Bestellnummer des WDGI 58A Typs. = zz

Beispiel

Ihr Seilzugsystem

Montageanleitung Vollwellengeber,

Assembly instructions shaft encoder, Notice de montage codeur rotatif à arbre plein, Instrucciones de montaje encoder ad albero pieno, istruzioni di montaggio encoders de eje saliente.

	WDGI (Stecker , connector, connecteur, conector, spina): -40 °C ... +85 °C (-4 °F ... +176 °F) WDG* + WDGI (Kabel , cable, Câble, Cable, cavo)**: -20 °C ... +80 °C (-4 °F ... +176 °F) Option: * -40 °C ... +80 °C (-40 °F ... +176 °F) ** -40 °C ... +85 °C (-40 °F ... +185 °F) 1Vss (1Vpp): -10 °C ... +70 °C (14 °F ... +158 °F) 58T: -10 °C ... +70 °C (58T: +14 °F ... +158 °F)		-30 °C...+80 °C (-22 °F...+176 °F)
	Montage nur qualifiziertes Personal , Assembly only qualified personnel, Montage par qualifié personnel, Montaggio solo personale qualificato, Montaje solamente personal cualificado		
Sicherheitsmassnahmen/safety instructions: Die Produkte dürfen nur in industrieller Umgebung und im NICHT sicherheitsrelevanten Bereich eingesetzt werden. The products are only designed and produced for use in industrial environments and NOT for use in safety related applications.			
	DIN EN 100015-1		

Kabel ø cable, Câble, Cable, cavo	R1	R2	Temperatur Temperature, Température, Temperatura, Temperatura
≤ 7 mm	31,5 mm	94,5 mm	T > -20 °C (-4 °F)
> 7 mm	41,5 mm	124,5 mm	T > -20 °C (-4 °F)
≤ 7 mm	46,5 mm	139,5 mm	T > -40 °C (-40 °F)
> 7 mm	62,3 mm	186,9 mm	T > -40 °C (-40 °F)

58B
58D
58K
58S
58T
58V
63B
70B
90B

40A
50B
58A
58B
58C
58D
58K
58T
63B

24A 58V
24C 63B
40A 70B
50B 90B
58A
58B
58C
58D
58K
58S
58T

40S
53S
53V

40A
58B
58D
58K
58S
58T
58V

63Q
67Q
115T
115M

58A + MG58A

Standard (no IP67)	F _r max.	F _a max.
24A/C, 40A/S, 58K	80 N	50 N
50B	120 N	70 N
53S, 53V	20 N	10 N
58A	125 N	70 N
58B, 58T, 63B/Q	220 N	120 N
WDG58D	400 N	400 N
WDGI58D	500 N	500 N
70B, 90B	200 N	150 N
115T/M, 58C	200 N	120 N
58S, 58V	100 N	100 N

Gewinde (8.8) Screw thread, Filet, Rosca, filetto	Empfohlenes Anzugsdrehmoment Recommended starting torque Moment de rotation recommandé appliqué à l'écrou Par de apriete recomendado coppia di spunto consigliata
M3	1 Nm
M4	2 Nm
M5	3 Nm
M6	6 Nm
Mutter , Screw nut, écrou, Tuerca, dado, M20x1,5	8 Nm

Frühwarnausgang Early-warning output Sortie d'alerte Salida de advertencia prematura uscita di preavvertimento	IRLED	IRLED
Schaltung Circuit Couplage Commutación collegamento	G24, I24, G05, I05, 524	high low

Abstand zu Störquellen!
Distance to sources of interference!
Distance aux source des parasites!
Distancia a las fuentes de interferencias!
Distanza dalle fonti di disturbo!

*Nur, only, seulement, solamente, soltanto G24, H24, I24, R24, F24, P24, R30:
hat Verpolschutz, ist kurzschlussfest; Protection against polarity reversal, short circuit protection; Protección contro l'inversione di polarità Protection court-circuit;
Protegido contra inversión de polaridad, protección contra cortocircuito;
protezione contro inversione di polarità, protezione contro corto circuito

	L _{MAX}
	100m
	150m

