

## Seilzugsystem SZG122



### Typische Einsatzbereiche:

Aufzugsbau, Hebebühnen, Theaterbühnen, Gabelstapler und Kräne.

### Messbereiche:

0 cm bis 1.000 cm, 0 cm bis 1.500 cm, 0 cm bis 2.000 cm,  
0 cm bis 2.500 cm, 0 cm bis 3.000 cm, 0 cm bis 3.800 cm  
und 0 cm bis 4.300 cm

### Auflösung Messbereich

WDGI 58A mit 1000 I/U = Auflösung: 3,23 Imp./mm  
2000 I/U = Auflösung: 6,46 Imp./mm  
5000 I/U = Auflösung: 16,13 Imp./mm

### Elektrischer Ausgang

2 Kanäle (AB) um 90° versetzt. Impulse 10 VDC bis 30 VDC,  
Gegentakt, 40 mA und Nullimpuls pro Umdrehung = G24  
2 Kanäle (AB) um 90° versetzt. Impulse 4,75 VDC bis 5,5 VDC,  
Gegentakt, 40 mA und Nullimpuls pro Umdrehung +  
invertierte Signale = I05

**Abweichung:** Weniger als 0,02 % vom Endwert.

### Messseil:

Ø	Material	Seillänge in cm
0,86 mm	nylonbeschichtetes Edelstahlseil	0 cm bis 1.000 cm, 0 cm bis 1.500 cm
0,48 mm	nylonbeschichtetes Edelstahlseil	0 cm bis 2.000 cm, 0 cm bis 2.500 cm, 0 cm bis 3.000 cm
0,38 mm	Edelstahlseil	0 cm bis 3.800 cm 0 cm bis 4.300 cm

Seilanschluss: Öse  
Max. Kabelgeschw.: 1,5 m/sec.

**Gehäuse:** Harteloxiertes Aluminium.

**Gewicht:** SZG inkl. Geber max. 6,5 kg.

**Lebenserwartung:** Mindestens 10 Mio. Zyklen.

Arbeitstemperatur: -20 °C bis +80 °C.  
Lagerungstemperatur: -30 °C bis +80 °C.

**Bestellnummer:** UP

DN

FR

BK

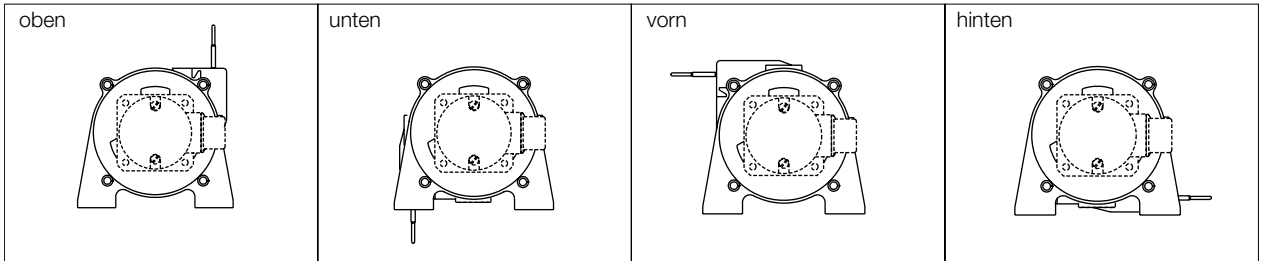
Richtung:

oben

unten

vorn

hinten

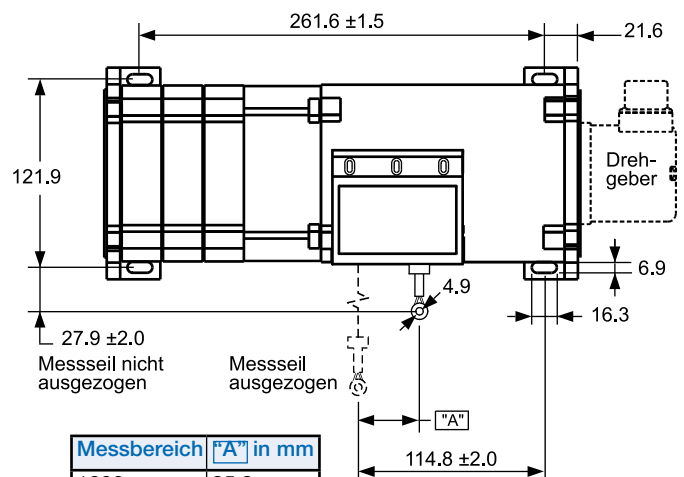


- Extrem robuster Längensensor
- Messbereich: 0 cm bis 1.000 cm bis 0 cm bis 4.300 cm
- Ausgang: inkrementale Signale
- Montierter Drehgeber mit IP65

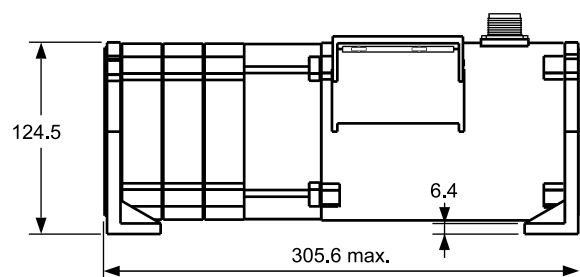
[www.wachendorff-automation.de/szg122wdgink](http://www.wachendorff-automation.de/szg122wdgink)

Der Seilzuggeber SZG122 ist für den rauen Einsatz entwickelt worden. Mit 7 unterschiedlichen Längen kann er sehr wirtschaftlich eingesetzt werden. Die verschiedenen Montagethoden bieten eine hohe Flexibilität.

Der SZG122 ist schnell montiert und bietet mit seiner hochgenauen Mechanik eine zuverlässige und präzise Längenmessung. Die intelligente Federung und das nylonbeschichtete Edelstahlseil garantieren eine sehr lange Lebensdauer auch unter harten Umweltbedingungen. Die Mechanik ist optimal an den Drehgeber WDGI58A angepasst. Der Drehgeber ist bereits montiert.



Messbereich	"A" in mm
1000	25,9
1500	44,7
2000	40,1
2500	50,2
3000	37,8
3800	47,2
4300	53,6

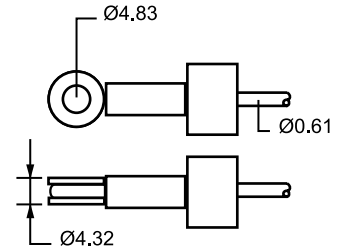


Alle Angaben in mm und abhängig von der Drehgeberkonfiguration

**Beispiel für die Bestellung eines Seilzuggebers:**

SZG122 - 2500 - N - UP - G24 - 3

- 2.500: Seilzuggeber mit 2500 cm Messbereich;
- N: Nylonbeschichtetes Edelstahlseil
- UP: Seilausgang nach oben
- G24: Inkl. Inkrementaler Drehgeber WDGI 58A mit Impulsfolge: ABN, Signalausgang: G24
- Anschluss: Stecker 7-polig, radialer Abgang
- 3: Auflösung 3,23 Impulse/mm.



**Bestellschlüssel: SZG122 - 2500 - N - UP - G24 - 3**

**Position: 1 2 3 xx yy zz**

Kurzbeschreibung	Position	Position Teil der Bestell-Nr.	Bemerkungen/Beschreibung
<b>Typ</b>	1	SZG122	Seilzuggeber, Gehäuse 122 mm.
<b>Messbereich (MB)</b>	2	1.000 1.500 2.000 2.500 3.000 3.800 4.300	Messbereich 1.000 cm Messbereich 1.500 cm Messbereich 2.000 cm Messbereich 2.500 cm Messbereich 3.000 cm Messbereich 3.800 cm Messbereich 4.300 cm
<b>Messeil</b>	3	N	nylonbeschichtetes Edelstahlseil oder Edelstahlseil
<b>Montagerichtung</b>	xx	UP DN FR BK	Seilausgang nach oben Seilausgang nach unten Seilausgang nach vorne Seilausgang nach hinten
<b>Ausgang</b>	yyy	G24 = 10 VDC bis 30 VDC, HTL I05 = 4,75 VDC bis 5,5 VDC, TTL, RS422 komp.	Impulsfolge: ABN, Signalausgang Impulsfolge: ABN, $\overline{ABN}$ , Signalausgang
<b>Auflösung *1</b>	zz	3 6 16 zz*	3,23 Impulse pro mm 6,46 Impulse pro mm 16,13 Impulse pro mm Sie spezifizieren einen anderen Drehgeber, bitte verwenden Sie die Bestellnummer des WDGI 58A Typs. Dieser Geber wird von uns vormontiert.

zz\* Montierter Drehgeber: WDGI 58A-06-ZZZZ-ABN-yyy-S3/S5 (Imp./U):

Bei Auflösung 3,23 Imp./mm , mit den folgenden Eigenschaften:

Impulsfolge: ABN: 2 Kanäle um 90° versetzt + Invertierung

Ausgang: G24: 10 Volt bis 30 Volt, 40 mA Gegentakt. I05: 5 VDC, 40 mA Gegentakt.

Anschluss: G24: Stecker 7-polig, radialer Abgang = S3 (PIN-Belegung: A = 3, B = 4, N = 5, O V = 1, 10 VDC bis 30 VDC = 2)

I05: Stecker 12-polig, radialer Abgang = S5 (PIN-Belegung: A = 5, B = 8, N = 3, A inv. = 6, B inv. = 1, N inv. = 4, O V = 10, 4,75 VDC bis 5,5 VDC = 12)

Falls Sie Ihren individuellen Drehimpulsgeber spezifizieren möchten, geben Sie hier zz ein und definieren Sie bitte aus dem Datenblatt WDGI 58A Ihren Wunschdrehimpulsgeber.

**Bestellhinweise:**

**Montagerichtung**

Seilausgang nach oben = UP  
Seilausgang nach unten = DN  
Seilausgang nach vorne = FR  
Seilausgang nach hinten = BK

**Messeil:**

Nylonbeschichtetes Edelstahlseil oder Edelstahlseil = N

**Messbereich:**

1.000 cm = 1000                      3.000 cm = 3000  
1.500 cm = 1500                      3.800 cm = 3800  
2.000 cm = 2000                      4.300 cm = 4300  
2.500 cm = 2500

**Ausgangsschaltung:**

G24 = 10 VDC bis 30 VDC, HTL  
I05 = 4,75 VDC bis 5,5 VDC, TTL, RS422 komp.

**Auflösung:**

3 = 3,23 Impulse pro mm  
6 = 6,46 Impulse pro mm  
16 = 16,13 Impulse pro mm

Sie spezifizieren einen anderen Drehgeber, bitte verwenden Sie die Bestellnummer des WDGI 58A Typs. = zz

Beispiel

SZG122

2500

N

UP

G24

03

Ihr Seilzugsystem

SZG122



