



Online-Datenblatt

Drehgeber WDG 58T

www.wachendorff-automation.de/wdg58t

Wachendorff Automation

... Systeme und Drehgeber

- Komplette Systeme
- Industrierobuste Drehgeber für Ihren Anwendungsfall
- Standardprogramm und Kundenversionen
- Höchste zulässige Lasten
- 48 Stunden Eilproduktion
- Fertigung in Deutschland
- Weltweites Distributoren-Netzwerk

Drehgeber WDG 58T - Direkt ab Lager



Abbildung ähnlich



- Robuster Standard - Industriegeber
- Universell einsetzbar
- Schutzart IP40, am Welleneingang IP54
- Höchste mechanische Sicherheit

www.wachendorff-automation.de/wdg58t

Auflösung	
Impulszahl	360 I/U, 500 I/U, 1024 I/U
Mechanische Daten	
Flanschtyp	Klemmflansch
Flanschmaterial	Aluminium
Gehäusematerial	Aluminium
Flanschdurchmesser	Ø 58 mm
Spannexzenter	Teilkreis 69 mm
Welle(n)	
Wellenmaterial	Edelstahl
Anlaufdrehmoment	ca. 1 Ncm bei Raumtemperatur
Wellendurchmesser	Ø 10 mm
Wellenlänge	L: 20 mm
Max. Wellenbelastung radial	220 N
Max. Wellenbelastung axial	120 N
Lager	
Lagertyp	2 Präzisionskugellager
Lebensdauer	1 x 10 ⁹ U bei 100 % Lagerlast 1 x 10 ¹⁰ U bei 40 % Lagerlast 1 x 10 ¹¹ U bei 20 % Lagerlast
Max. Betriebsdrehzahl	8000 min ⁻¹
Kenndaten für funktionale Sicherheit	
MTTF _d	200 a
Gebrauchsdauer (TM)	25 a
Lebensdauer Lager (L10h)	1 x 10 ¹¹ U bei 20 % Lagerlast und 8000 min ⁻¹
Diagnosedeckungsgrad (DC)	0 %
Elektrische Daten	
Betriebsspannung/ Eigenstromaufnahme	5 VDC bis 30 VDC: typ. 70 mA
Funktionsprinzip	optisch
Ausgangsschaltung	HTL HTL, inv.
Impulsfrequenz	bis 1024 I/U: max. 150 kHz
Kanäle	ABN und invertierte Signale
Belastung	max. 40 mA / Kanal
Anschlussschutz	nur Verpolschutz

Genauigkeit	
Phasenversatz	90° ± max. 7,5 % einer Periodendauer
Impuls-/Pausenverhältnis	50 % ± max. 7 %

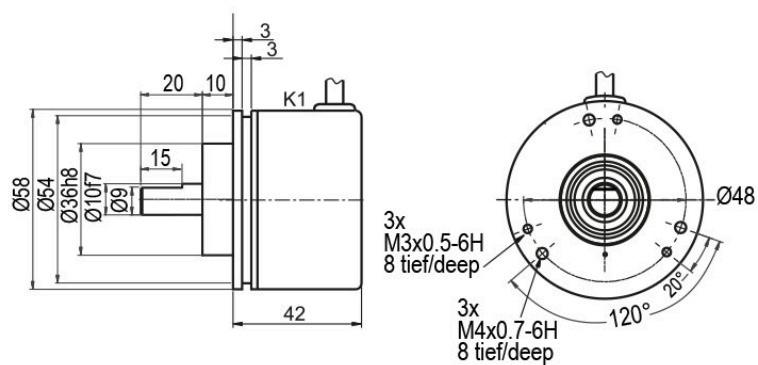
Umweltdaten	
ESD (DIN EN 61000-4-2):	8 kV
Burst (DIN EN 61000-4-4):	2 kV
das schließt ein EMC:	DIN EN 61000-6-2 DIN EN 61000-6-3
Vibration: (DIN EN 60068-2-6)	50 m/s ² (10 Hz bis 2000 Hz)
Schock: (DIN EN 60068-2-27)	1000 m/s ² (6 ms)
Elektrische Sicherheit:	Gemäß DIN VDE 0160

Zolltarif-Informationen	
Zolltarifnummer:	90318020
Ursprungsland:	Deutschland

Allgemeine Daten	
Gewicht	ca. 250 g
Anschluss	Kabelabgang radial, 1 m, Schirm offen (Bestellschlüssel: K1)
Schutzart (EN 60529)	IP40, am Welleneingang IP54
Arbeitstemperatur	-10 °C bis +70 °C
Lagerungstemperatur	-30 °C bis +80 °C

Weitere Informationen	
Allgemein technische Daten und Sicherheitshinweise http://www.wachendorff-automation.de/atd	
Passendes Zubehör http://www.wachendorff-automation.de/zub	

Kabelanschluss K1 (IP40) mit 1 m Kabel



Beschreibung

ABN inv. möglich

K1 radial, Schirm offen (IP40)

•

Anschlussbelegungen	
	K1
Schaltung	R30
GND	WH
+UB	BN
A	GN
B	YE
N	GY
-	-
A inv.	RD
B inv.	PK
N inv.	BU
Schirm	Litze

Beispl. Bestell-Nr.	Typ					Ihr Drehgeber
WDG 58T	WDG 58T					WDG 58T
	Impulszahlen:					
500	360, 500, 1024 Andere Impulszahlen auf Anfrage					
	Impulsfolge:					
ABN	ABN					
	Ausgangsschaltung					
R30	Auflösung I/U	Betriebsspannung VDC	Ausgangsschaltung	-	Bestellschlüssel	
	360, 500, 1024	5 - 30	HTL, inv. (TTL/RS422 komp. bei 5 VDC)	-	R30	
	Elektrischer Anschluss					
K1	Beschreibung			ABN inv. mögl.	Bestellschlüssel	
	Kabel: Länge (2 m Standard, WDG 58T: 1 m) radial, Schirm offen (IP40)			•	K1	

Bsp-Bestell-Nr.=	WDG 58T	500	ABN	R30	K1		WDG 58T					Ihr Drehgeber
-------------------------	---------	-----	-----	-----	----	--	---------	--	--	--	--	----------------------

Ansprechpartner



Für technische Fragen
(Anwendungsberatung, Anpassungsentwicklung, inkrementale Drehgeberauswahl)
wenden Sie sich bitte an:

Technische Anwendungsberatung inkrementale Drehgeber
Kai Nagel

Tel: +49 6722 9965131
E-Mail: sales-wa@wachendorff.de

Für kaufmännische Fragen und Angebote
wenden Sie sich bitte an:

Vertriebsinnendienst (Deutschland)

E-Mail: sales-wa@wachendorff.de
<https://www.wachendorff-automation.de/vertrieb-de/>



Im deutschsprachigen Ausland
wenden Sie sich bitte an:

Ihren Distributor

<https://www.wachendorff-automation.de/distributoren.html>

WACHENDORFF

Wachendorff Automation GmbH & Co. KG
Industriestrasse 7 • 65366 Geisenheim
Germany

Tel: +49 67 22 / 99 65 25
E-Mail: wdg@wachendorff.de
www.wachendorff-automation.de

