

Online-Datenblatt

Drehgeber WDG 58T

www.wachendorff-automation.de/wdg58t

Wachendorff Automation

... Systeme und Drehgeber

- Komplette Systeme
- Industrierobuste Drehgeber für Ihren Anwendungsfall
- Standardprogramm und Kundenversionen
- Höchste zulässige Lasten
- 48 Stunden Eilproduktion
- Fertigung in Deutschland
- Weltweites Distributoren-Netzwerk

Drehgeber WDG 58T - Direkt ab Lager



- Robuster Standard - Industriegeber
- Universell einsetzbar
- Schutzart IP40, am Welleneingang IP54
- Höchste mechanische Sicherheit

www.wachendorff-automation.de/wdg58t

Auflösung	
Max. Impulszahl	360 I/U, 500 I/U, 1024 I/U

Mechanische Daten	
Gehäuse	
Flanschtyp	Klemmflansch
Flanschmaterial	Aluminium
Flanschmaterial Rückseite	Aluminium
Gehäusedurchmesser	Ø 58 mm
Spannexzenter	Teilkreis 69 mm

Welle(n)	
Wellenmaterial	Edelstahl
Anlaufdrehmoment	ca. 1 Ncm bei Raumtemperatur
Wellendurchmesser	Ø 10 mm
Wellenlänge	L: 20 mm
Max. Wellenbelastung radial	220 N
Max. Wellenbelastung axial	120 N

Lager	
Lagertyp	2 Präzisionskugellager
Lebensdauer	1 x 10 ⁹ U bei 100 % Lagerlast 1 x 10 ¹⁰ U bei 40 % Lagerlast 1 x 10 ¹¹ U bei 20 % Lagerlast
Max. Betriebsdrehzahl	8000 min ⁻¹

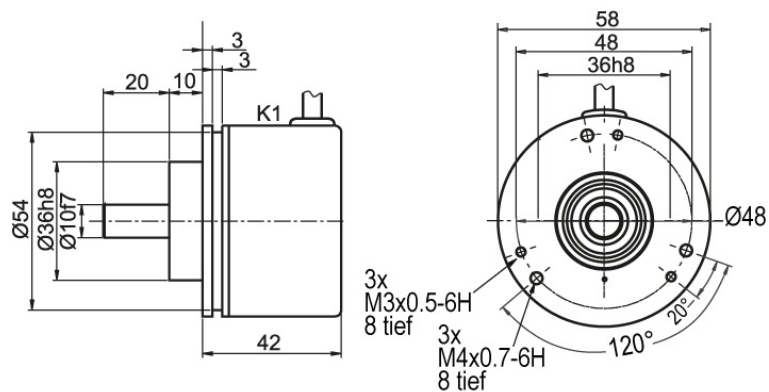
Kenndaten für funktionale Sicherheit	
MTTF _d	200 a
Gebrauchsdauer (TM)	25 a
Lebensdauer Lager (L10h)	1 x 10 ¹¹ U bei 20 % Lagerlast und 8000 min ⁻¹
Diagnosedeckungsgrad (DC)	0 %

Elektrische Daten	
Betriebsspannung VDC	5 - 30 VDC
Betriebsstrom	typ. 70 mA
Signalform	rechteck
Ausgangsschaltung	HTL invertiert
Kanäle	AB, ABN, und invertierte Signale
Ausgang	Gegentakt
Belastung	max. 40 mA / Kanal
Pegel mA	bei 20 mA
Pegel H>	H > UB - 10 % UB
Pegel L<	L < 2,5 VDC
Ausgabefrequenz	max. 200 kHz

Anschlusschutz	nur Verpolschutz
Frühwarnausgang	nein

Allgemeine Daten	
Gewicht	ca. 250 g
Anschluss	Kabelabgang radial, 1 m, Schirm offen (Bestellschlüssel: K1)
Schutzart (EN 60529)	IP40, am Welleneingang IP54
Arbeitstemperatur	-10 °C bis +70 °C
Lagerungstemperatur	-30 °C bis +80 °C

Weitere Informationen	
Allgemein technische Daten und Sicherheitshinweise http://www.wachendorff-automation.de/atd	
Passendes Zubehör http://www.wachendorff-automation.de/zub	

Kabelanschluss K1 (IP40) mit 1 m Kabel

Beschreibung
ABN inv. möglich
K1 radial, Schirm offen (IP40)

•

Anschlussbelegungen	
	K1
Schaltung	R30
GND	WH
+UB	BN
A	GN
B	YE
N	GY
Frühwarnausgang	-
A inv.	RD
B inv.	PK
N inv.	BU
Schirm	Litze

Beispl. Bestell-Nr.	Typ					Ihr Drehgeber
WDG 58T	WDG 58T					WDG 58T
	Impulszahlen:					
360	360, 500, 1024					
	Impulsfolge:					
ABN	ABN					ABN
	Ausgangsschaltung					
R30	Auflösung I/U	Betriebsspannung VDC	Ausgangsschaltung	Frühwarnausgang	Bestellschlüssel	R30
	360, 500, 1024	5 - 30	HTL invertiert	-	R30	
	Elektrischer Anschluss					
K1	Beschreibung			ABN inv. mögl.	Bestellschlüssel	K1
	Kabel: Länge (2 m Standard, WDG 58T: 1 m) radial, Schirm offen (IP40)			•	K1	
	Optionen					
	Beschreibung			Bestellschlüssel		

Bsp-Bestell-Nr.=	WDG 58T	360	ABN	R30	K1		WDG 58T		ABN	R30	K1		Ihr Drehgeber
-------------------------	---------	-----	-----	-----	----	--	---------	--	-----	-----	----	--	----------------------

Ansprechpartner



Für technische Fragen
(Anwendungsberatung, Anpassungsentwicklung, Drehgeberauswahl)
wenden Sie sich bitte an:

Technische Anwendungsberatung Drehgeber

Thomas Post

Tel: +49 6722 9965131

Fax: +49 6722 996570

E-Mail: support-wdgi@wachendorff.de



Für kaufmännische Fragen und Angebote
wenden Sie sich bitte an:

Vertriebsinnendienst (Deutschland)

Gunhild Pfeiffer

Tel: +49 6722 9965599

Fax: +49 6722 996570

E-Mail: gp@wachendorff.de



Im deutschsprachigen Ausland
wenden Sie sich bitte an:

Ihren Distributor

<https://www.wachendorff-automation.de/distributoren.html>



Wachendorff Automation GmbH & Co. KG
Industriestrasse 7 • 65366 Geisenheim
Germany

Tel: +49 67 22 / 99 65 25

Fax: +49 67 22 / 99 65 70

E-Mail: wdg@wachendorff.de

www.wachendorff-automation.de

