



# Online-Datenblatt

## Drehgeber WDG 58S

[www.wachendorff-automation.de/wdg58s](http://www.wachendorff-automation.de/wdg58s)

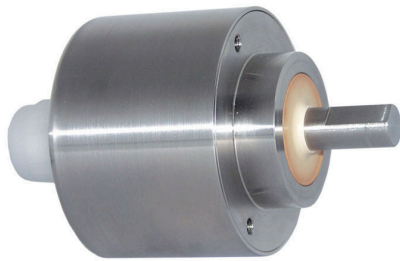
### Wachendorff Automation

#### ... Systeme und Drehgeber

- Komplette Systeme
- Industrierobuste Drehgeber für Ihren Anwendungsfall
- Standardprogramm und Kundenversionen
- Höchste zulässige Lasten
- 48 Stunden Eilproduktion
- Fertigung in Deutschland
- Weltweites Distributoren-Netzwerk

# Drehgeber WDG 58S

## Salznebeltest nach DIN EN 60068-2-11



- Salznebeltest nach DIN EN 60068-2-11 erfolgreich bestanden
- Schutzart IP67 + IP69k (Hochdruck-/ Dampfstrahl-Reinigung)
- Durch hochwertige Elektronik bis 25000 Impulse
- Totraumfreier Radialwellendichtring
- Voller Anschlussschutz bei 10 VDC bis 30 VDC
- Mit Frühwarnausgang
- Optional: -40 °C bis +80 °C

[www.wachendorff-automation.de/wdg58s](http://www.wachendorff-automation.de/wdg58s)

Abbildung ähnlich

Auflösung	
Impulszahl	bis 25000 I/U

Mechanische Daten	
Flanschttyp	Klemmflansch
Flanschmaterial	Edelstahl, V4A
Gehäusematerial	Edelstahl, V4A
Flanschdurchmesser	Ø 58 mm

Welle(n)	
Wellenmaterial	Edelstahl, V4A
Anlaufdrehmoment	ca. 1 Ncm bei Raumtemperatur
Wellendurchmesser	Ø 10 mm
Wellenlänge	L: 18 mm
Max. Wellenbelastung radial	100 N
Max. Wellenbelastung axial	100 N

Lager	
Lagertyp	2 Präzisionskugellager
Lebensdauer	1 x 10 <sup>9</sup> U bei 100 % Lagerlast 1 x 10 <sup>10</sup> U bei 40 % Lagerlast 1 x 10 <sup>11</sup> U bei 20 % Lagerlast
Max. Betriebsdrehzahl	3600 min <sup>-1</sup>

Kenndaten für funktionale Sicherheit	
MTTF <sub>d</sub>	200 a
Gebrauchsdauer (TM)	25 a
Lebensdauer Lager (L10h)	1 x 10 <sup>11</sup> U bei 20 % Lagerlast und 3600 min <sup>-1</sup>
Diagnosedeckungsgrad (DC)	0 %

Elektrische Daten	
Betriebsspannung/ Eigenstromaufnahme	4,75 VDC bis 5,5 VDC: typ. 70 mA (100 mA nur F05, P05)
Betriebsspannung/ Eigenstromaufnahme	5 VDC bis 30 VDC: typ. 70 mA
Betriebsspannung/ Eigenstromaufnahme	10 VDC bis 30 VDC: typ. 70 mA (100 mA nur F24, P24, 645)
Funktionsprinzip	optisch
Ausgangsschaltung	TTL TTL, RS422 kompatibel, inv. HTL HTL, inv. 1 Vss Sin/Cos

Impulsfrequenz	TTL bis 5000 I/U: max. 200 kHz HTL bis 5000 I/U: max. 200 kHz TTL über 1200 I/U: max. 2 MHz HTL über 1200 I/U: max. 600 kHz 1 Vss Sin/Cos: max. 100 kHz
Kanäle	AB ABN und invertierte Signale
Belastung	max. 40 mA / Kanal bei 1 Vss Sin/Cos: min. 120 Ohm
Anschlussschutz	nur bei F24, H24, P24, R24

Genauigkeit	
Phasenversatz	90° ± max. 7,5 % einer Periodendauer
Impuls-/Pausenverhältnis	5000 I/U: 50 % ± max. 7 % Ausgangsschaltungen F24, P24, F05, P05, 645: 50 % max. ±10 %

Umweltdaten	
ESD (DIN EN 61000-4-2):	8 kV
Burst (DIN EN 61000-4-4):	2 kV
das schließt ein EMC:	DIN EN 61000-6-2 DIN EN 61000-6-3
Vibration: (DIN EN 60068-2-6)	50 m/s <sup>2</sup> (10 Hz bis 2000 Hz)
Schock: (DIN EN 60068-2-27)	1000 m/s <sup>2</sup> (6 ms)
Elektrische Sicherheit:	Gemäß DIN VDE 0160

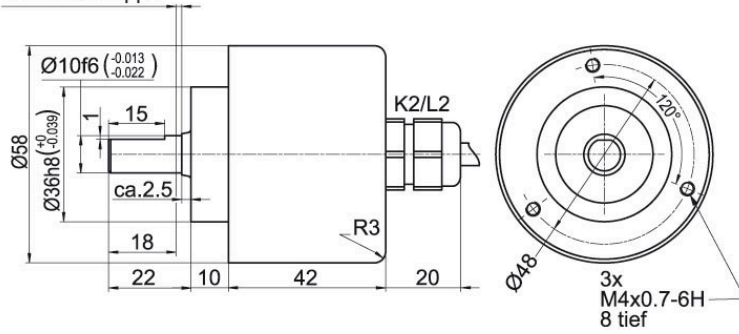
Zolltarif-Informationen	
Zolltarifnummer:	90318020
Ursprungsland:	Deutschland

Allgemeine Daten	
Gewicht	ca. 600 g
Anschluss	Kabelabgang (TPE)
Schutzart (EN 60529)	IP67+IP69K rundum, Salznebeltest DIN EN 60068-2-11 nach 672 Stunden bestanden
Arbeitstemperatur	-20 °C bis +80 °C 1 Vss: -10 °C bis +70 °C
Lagerungstemperatur	-20 °C bis +80 °C

Weitere Informationen	
Allgemein technische Daten und Sicherheitshinweise <a href="http://www.wachendorff-automation.de/atd">http://www.wachendorff-automation.de/atd</a>	
Passendes Zubehör <a href="http://www.wachendorff-automation.de/zub">http://www.wachendorff-automation.de/zub</a>	

## Kabelanschluss K2, L2 mit 2 m Kabel

Mindestabstand von  
1.5 zu Dichtlippe



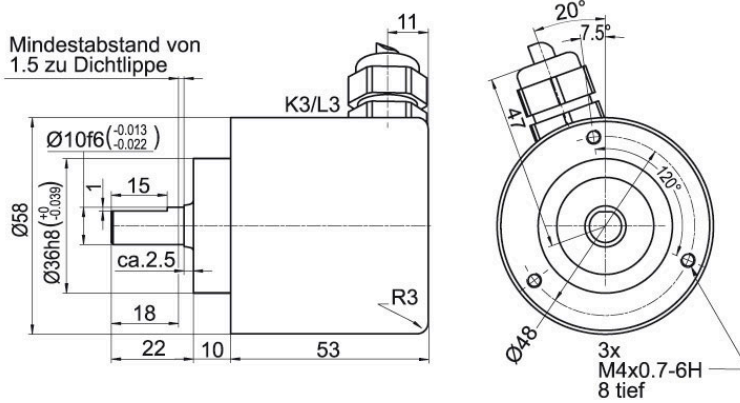
### Beschreibung

ABN inv. möglich

<b>K2</b>	axial, Schirm offen	•
<b>L2</b>	axial, Schirm mit Gebergehäuse leitend verbunden	•

Anschlussbelegungen			
	K2, L2	K2, L2	L2
<b>Schaltung</b>	F05, H05, F24, H24, H30	P05, R05, P24, R24, 245, 645, R30	SIN
<b>GND</b>	WH	WH	WH
<b>+UB</b>	BN	BN	BN
<b>A</b>	GN	GN	GN
<b>B</b>	YE	YE	GY
<b>N</b>	GY	GY	-
<b>-</b>	-	-	-
<b>A inv.</b>	-	RD	YE
<b>B inv.</b>	-	BU	PK
<b>N inv.</b>	-	VT	-
<b>Schirm</b>	Litze	Litze	Litze

**Kabelanschluss K3, L3 mit 2 m Kabel**



**Beschreibung**

ABN inv. möglich

<b>K3</b>	radial, Schirm offen	•
<b>L3</b>	radial, Schirm mit Gebergehäuse leitend verbunden	•

Anschlussbelegungen			
	K3, L3	K3, L3	L3
<b>Schaltung</b>	F05, H05, F24, H24, H30	P05, R05, P24, R24, 245, 645, R30	SIN
<b>GND</b>	WH	WH	WH
<b>+UB</b>	BN	BN	BN
<b>A</b>	GN	GN	GN
<b>B</b>	YE	YE	GY
<b>N</b>	GY	GY	-
<b>-</b>	-	-	-
<b>A inv.</b>	-	RD	YE
<b>B inv.</b>	-	BU	PK
<b>N inv.</b>	-	VT	-
<b>Schirm</b>	Litze	Litze	Litze

## Optionen

### Niedrig Temperatur

### Bestell-Code

Der Drehgeber WDG 58S mit den Ausgangsschaltungen F24, H24, P24, R24, F05, P05, 245, 645 ist auch mit dem erweiterten Temperaturbereich -40 °C bis +80 °C (gemessen am Flansch) lieferbar. **ACA**

### Kabellänge

### Bestell-Code

Der Drehgeber WDG 58S ist auch mit mehr als 2 m Kabel erhältlich. Die max. Kabellänge ist abhängig von der Betriebsspannung und der Frequenz; siehe <https://www.wachendorff-automation.de/download/download-atd/> **XXX = Dezimeter**  
Bei der Bestellung ergänzen Sie bitte die Bestellnummer mit einer 3-stelligen Ziffer welche die Länge in Dezimeter angibt.  
Beispiel: 5 m Kabellänge = 050

Beispl. Bestell-Nr.	Typ					Ihr Drehgeber
WDG 58S	WDG 58S					WDG 58S
	Impulszahlen:					
5000	2, 5, 10, 15, 20, 25, 30, 36, 40, 48, 50, 60, 64, 72, 90, 100, 120, 125, 128, 150, 160, 180, 200, 216, 236, 240, 250, 254, 256, 300, 314, 320, 360, 400, 500, 512, 571, 600, 625, 720, 750, 768, 800, 900, 1000, 1024, 1200, 1250, 1270, 1440, 1500, 1800, 2000, 2048, 2400, 2500, 2880, 3000, 3600, 4000, 4096, 4685, 5000, 5760, 6000, 7200, 7500, 8000, 8192, 10000, 10240, 12000, 12500, 15000, 16384, 20000, 20480, 25000 1 Vss Sin/Cos nur bei 1024, 2048 Andere Impulszahlen auf Anfrage					
	Impulsfolge:					
ABN	AB, ABN (SIN: AB)					
	Ausgangsschaltung					
H24	Auflösung I/U	Betriebsspannung VDC	Ausgangsschaltung	-	Bestellschlüssel	
	bis 2500	5 - 30	HTL (TTL bei 5 VDC)	-	H30	
		5 - 30	HTL, inv. (TTL/RS422 komp. bei 5 VDC)	-	R30	
	bis 5000	4,75 - 5,5	TTL	-	H05	
		4,75 - 5,5	TTL, RS422 komp., invertiert	-	R05	
		10 - 30	HTL	-	H24	
		10 - 30	HTL invertiert	-	R24	
	(höhere Frequenz) 1200 bis 25000	10 - 30	TTL, RS422 komp., invertiert	-	245	
		4,75 - 5,5	TTL	-	F05	
		4,75 - 5,5	TTL, RS422 komp., invertiert	-	P05	
		10 - 30	HTL	-	F24	
		10 - 30	HTL invertiert	-	P24	
	10 - 30	TTL, RS422 komp., invertiert	-	645		
	1024, 2048	4,75 - 5,5	1 Vss Sin/Cos	-	SIN	
	Elektrischer Anschluss					
K2	Beschreibung			ABN inv. mögl.	Bestellschlüssel	
	Kabel: Länge (2 m Standard, WDG 58T: 1 m)					
	axial, Schirm offen		•	K2		
	axial, Schirm mit Gebergehäuse leitend verbunden		•	L2		
	radial, Schirm offen		•	K3		
	radial, Schirm mit Gebergehäuse leitend verbunden		•	L3		
	Optionen					
	Beschreibung			Bestellschlüssel		
	Keine Option gewählt			Leer		
	Niedrig Temperatur			ACA		
	Kabellänge			XXX = Dezimeter		

<b>Bsp-Bestell-Nr.=</b>	WDG 58S	5000	ABN	H24	K2		WDG 58S					<b>Ihr Drehgeber</b>
-------------------------	---------	------	-----	-----	----	--	---------	--	--	--	--	----------------------

**Ansprechpartner**



Für technische Fragen  
(Anwendungsberatung, Anpassungsentwicklung, inkrementale Drehgeberauswahl)  
wenden Sie sich bitte an:

Technische Anwendungsberatung inkrementale Drehgeber

**Kai Nagel**

Tel: +49 6722 9965131

E-Mail: [sales-wa@wachendorff.de](mailto:sales-wa@wachendorff.de)

Für kaufmännische Fragen und Angebote  
wenden Sie sich bitte an:

Vertriebsinnendienst (Deutschland)

E-Mail: [sales-wa@wachendorff.de](mailto:sales-wa@wachendorff.de)

<https://www.wachendorff-automation.de/vertrieb-de/>



Im deutschsprachigen Ausland  
wenden Sie sich bitte an:

Ihren Distributor

<https://www.wachendorff-automation.de/distributoren.html>

**WACHENDORFF**

Wachendorff Automation GmbH & Co. KG  
Industriestrasse 7 • 65366 Geisenheim  
Germany

Tel: +49 67 22 / 99 65 25

E-Mail: [wdg@wachendorff.de](mailto:wdg@wachendorff.de)

[www.wachendorff-automation.de](http://www.wachendorff-automation.de)

