



Online-Datenblatt

Drehgeber WDG 58M

www.wachendorff-automation.de/wdg58m

Wachendorff Automation

... Systeme und Drehgeber

- Komplette Systeme
- Industrierobuste Drehgeber für Ihren Anwendungsfall
- Standardprogramm und Kundenversionen
- Höchste zulässige Lasten
- 48 Stunden Eilproduktion
- Fertigung in Deutschland
- Weltweites Distributoren-Netzwerk

Drehgeber WDG 58M (optisch)



- Robuster Standard-Industriedrehgeber
- Durch hochwertige Elektronik bis 25000 Impulse
- Hohe Schutzart IP65, durch Simmerring
- Höchste mechanische und elektrische Sicherheit
- Hohe Störsicherheit
- Voller Anschlussschutz bei 10 VDC bis 30 VDC
- Hohe Ausgabefrequenz bis zu 600 kHz/2 MHz

www.wachendorff-automation.de/wdg58m

| Auflösung | |
|---|---|
| Impulszahl | bis 25000 I/U |
| Mechanische Daten | |
| Gehäuse | |
| Flanschtyp | Motorfeedback-Flansch |
| Flanschmaterial | Aluminium |
| Flanschmaterial Rückseite | Aluminium |
| Gehäusedurchmesser | Ø 58 mm |
| Welle(n) | |
| Wellenmaterial | Edelstahl |
| Anlaufdrehmoment | ca. 1 Ncm bei Raumtemperatur |
| Wellendurchmesser | Ø Konus 1/10; 9,25 mm |
| Wellenlänge | L: 16,5 mm |
| Max. Wellenbelastung radial | 80 N |
| Max. Wellenbelastung axial | 60 N |
| Lager | |
| Lagertyp | 2 Präzisionskugellager |
| Lebensdauer | 1 x 10 ⁹ U bei 100 % Lagerlast 1 x 10 ¹⁰ U bei 40 % Lagerlast 1 x 10 ¹¹ U bei 20 % Lagerlast |
| Max. Betriebsdrehzahl | 12000 min ⁻¹ |
| Kenndaten für funktionale Sicherheit | |
| MTTF _d | 200 a |
| Gebrauchsdauer (TM) | 25 a |
| Lebensdauer Lager (L10h) | 1 x 10 ¹¹ U bei 20 % Lagerlast und 12000 min ⁻¹ |
| Diagnosedeckungsgrad (DC) | 0 % |
| Elektrische Daten | |
| Betriebsspannung/ Eigenstromaufnahme | 4,75 VDC bis 5,5 VDC: typ. 100 mA |
| Betriebsspannung/ Eigenstromaufnahme | 5 VDC bis 30 VDC: typ. 70 mA |
| Betriebsspannung/ Eigenstromaufnahme | 10 VDC bis 30 VDC: typ. 100 mA |
| Ausgangsschaltung | TTL TTL, RS422 kompatibel, inv. HTL HTL, inv. 1 Vss Sin/Cos |
| Impulsfrequenz | TTL bis 5000 I/U: max. 200 kHz HTL bis 5000 I/U: max. 200 kHz TTL über 1200 I/U: max. 2 MHz HTL über 1200 I/U: max. 600 kHz 1 Vss Sin/Cos: max. 100 kHz |

| | |
|-----------------|---|
| Kanäle | AB ABN und invertierte Signale |
| Belastung | max. 40 mA / Kanal bei 1 Vss Sin/Cos: min. 120 Ohm |
| Anschlussschutz | nur bei F24, H24, P24, R24 |

| Genauigkeit | |
|--------------------------|---|
| Phasenversatz | 90° ± max. 7,5 % einer Periodendauer |
| Impuls-/Pausenverhältnis | 5000 I/U: 50 % ± max. 7 % Ausgangsschaltungen F24, P24, F05, P05, 645: 50 % max. ±10 % |

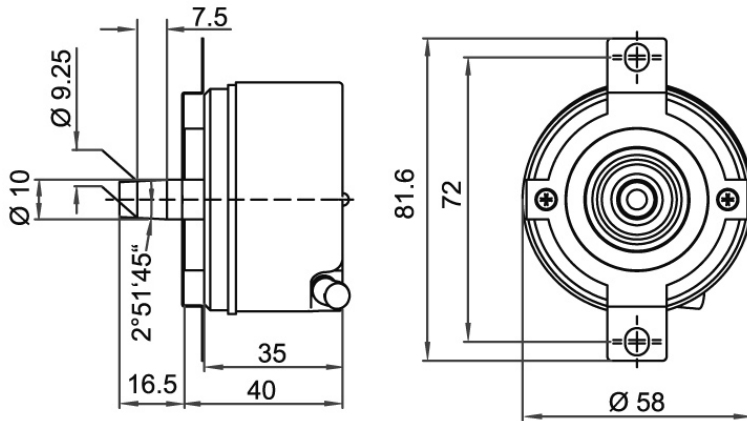
| Umweltdaten | |
|----------------------------------|---|
| ESD (DIN EN 61000-4-2): | 8 kV |
| Burst (DIN EN 61000-4-4): | 2 kV |
| das schließt ein EMC: | DIN EN 61000-6-2 DIN EN 61000-6-3 |
| Vibration: (DIN EN 60068-2-6) | 50 m/s ² (10 Hz bis 2000 Hz) |
| Schock: (DIN EN 60068-2-27) | 1000 m/s ² (6 ms) |
| Auslegung: | Gemäß DIN VDE 0160 |

| Zolltarif-Informationen | |
|-------------------------|-------------|
| Zolltarifnummer: | 90318020 |
| Ursprungsland: | Deutschland |

| Allgemeine Daten | |
|----------------------|---|
| Gewicht | ca. 220 g |
| Anschluss | tangentialer Kabelabgang, 2 m |
| Schutzart (EN 60529) | Gehäuse: IP65, IP67; Welleneingang: IP65 |
| Arbeitstemperatur | -20 °C bis +80 °C 1 Vss: -10 °C bis +70 °C |
| Lagerungstemperatur | -20 °C bis +80 °C |

| Weitere Informationen | |
|---|--|
| Allgemein technische Daten und Sicherheitshinweise http://www.wachendorff-automation.de/atd | |
| Passendes Zubehör http://www.wachendorff-automation.de/zub | |

WDG 58M: Kabelanschluss T3, tangential, mit 2 m Kabel



Beschreibung

ABN inv. möglich

T3 tangential, Schirm mit Gebergehäuse leitend verbunden

•

| Anschlussbelegungen | | | |
|---------------------|-------------------------|-----------------------------------|-------|
| | T3 | T3 | T3 |
| Schaltung | F05, H05, F24, H24, H30 | P05, R05, P24, R24, 245, 645, R30 | SIN |
| GND | WH | WH | WH |
| +UB | BN | BN | BN |
| A | GN | GN | GN |
| B | YE | YE | GY |
| N | GY | GY | - |
| - | - | - | - |
| A inv. | - | RD | YE |
| B inv. | - | BK, (BU bei ACA) | PK |
| N inv. | - | VT | - |
| Schirm | Litze | Litze | Litze |

Optionen**Kabellänge****Bestell-Code**

Der Drehgeber WDG 58M ist auch mit mehr als 2 m Kabel erhältlich. Die max. Kabellänge **XXX = Dezimeter** ist abhängig von der Betriebsspannung und der Frequenz; siehe www.wachendorff-automation.de/atd

Bei der Bestellung ergänzen Sie bitte die Bestellnummer mit einer 3-stelligen Ziffer welche die Länge in Dezimeter angibt.

Beispiel: 5 m Kabellänge = 050

| Beispl. Bestell-Nr. | Typ | | | | Ihr Drehgeber |
|---------------------|---|----------------------------------|---------------------------------------|-------------------------|-------------------------|
| WDG 58M | WDG 58M | | | | WDG 58M |
| | Impulszahlen: | | | | |
| 25 | 25, 36, 50, 60, 64, 4, 6, 32, 70, 88, 100, 120, 125, 150, 180, 200, 250, 256, 300, 314, 360, 400, 240, 254, 512, 500, 600, 625, 720, 750, 768, 800, 810, 900, 1000, 1024, 1200, 1250, 1270, 1500, 1800, 2000, 2048, 3000, 2500, 3600, 4000, 4096, 5000, 10000, 12500, 20000, 25000, 8192, 10240, 16384, 20480, 8000 | | | | |
| | Impulsfolge: | | | | |
| AB | AB, ABN | | | | |
| | Ausgangsschaltung | | | | |
| H30 | Auflösung I/U | Betriebsspannung VDC | Ausgangsschaltung | - | Bestellschlüssel |
| | bis 2500 | 5 - 30 | HTL (TTL bei 5 VDC) | - | H30 |
| | | 5 - 30 | HTL, inv. (TTL/RS422 komp. bei 5 VDC) | - | R30 |
| | bis 5000 | 4,75 - 5,5 | TTL | - | H05 |
| | | 4,75 - 5,5 | TTL, RS422 komp., invertiert | - | R05 |
| | | 10 - 30 | HTL | - | H24 |
| | | 10 - 30 | HTL invertiert | - | R24 |
| | | 10 - 30 | TTL, RS422 komp., invertiert | - | 245 |
| | | (höhere Frequenz) 1200 bis 25000 | 4,75 - 5,5 | TTL | - |
| | | 4,75 - 5,5 | TTL, RS422 komp., invertiert | - | P05 |
| | | 10 - 30 | HTL | - | F24 |
| | | 10 - 30 | HTL invertiert | - | P24 |
| | | 10 - 30 | TTL, RS422 komp., invertiert | - | 645 |
| | 1024, 2048 | 4,75 - 5,5 | 1 Vss Sin/Cos | - | SIN |
| | Elektrischer Anschluss | | | | |
| T3 | Beschreibung | | | ABN inv. mögl. | Bestellschlüssel |
| | Kabel: Länge (2 m Standard, WDG 58T: 1 m) tangential, Schirm mit Gebergehäuse leitend verbunden | | | • | T3 |
| | Optionen | | | | |
| | Beschreibung | | | Bestellschlüssel | |
| | Keine Option gewählt | | | Leer | |
| | Kabellänge | | | Kabellänge | |

| | | | | | | | | | | | | | |
|-------------------------|---------|----|----|-----|----|--|---------|--|--|--|----|--|----------------------|
| Bsp-Bestell-Nr.= | WDG 58M | 25 | AB | H30 | T3 | | WDG 58M | | | | T3 | | Ihr Drehgeber |
|-------------------------|---------|----|----|-----|----|--|---------|--|--|--|----|--|----------------------|

Ansprechpartner



Für technische Fragen
(Anwendungsberatung, Anpassungsentwicklung, inkrementale Drehgeberauswahl)
wenden Sie sich bitte an:

Technische Anwendungsberatung inkrementale Drehgeber
Kai Nagel

Tel: +49 6722 9965131
E-Mail: support-wa@wachendorff.de

Für kaufmännische Fragen und Angebote
wenden Sie sich bitte an:

Vertriebsinnendienst (Deutschland)
Tel: +49 6722 9965599
E-Mail: sales-wa@wachendorff.de
<https://www.wachendorff-automation.de/vertrieb-de/>



Im deutschsprachigen Ausland
wenden Sie sich bitte an:

Ihren Distributor

<https://www.wachendorff-automation.de/distributoren.html>

WACHENDORFF

Wachendorff Automation GmbH & Co. KG
Industriestrasse 7 • 65366 Geisenheim
Germany

Tel: +49 67 22 / 99 65 25
E-Mail: wdg@wachendorff.de
www.wachendorff-automation.de

