

Anbausatz für frequenzgeregelte Aufzüge WDGAS58E mit Endhohlwellendrehgeber



- Leichte Montage auf allen Motorwellen
- Flexible Befestigungsmöglichkeit
- Platzsparend
- TTL, HTL-Ausgang
- Gewinde: M8, M10, M12, M16 und M20

www.wachendorff-automation.de/wdgas58e

Für den Anbau von Drehgebern an eine frequenzgeregelte Aufzugsmaschine stehen die folgenden Anbausätze zur Verfügung.

Jeder Anbausatz besteht aus:

1 x Drehgeber, 1 x Anschlusskabel, 15 m, 1 x Wellenadapter

Mechanische Daten

Gehäuse

- Synchroflansch: Aluminium
- Rückseite: Aluminium, beschichtet
- Drehmomentsstütze:
 - 1. Federblech Inkl. 1 Drehmomentsstütze WDGDS10001
 - Ausgleich: axial: $\pm 0,8$ mm
 - radial: $\pm 0,2$ mm
- Max. Betriebsdrehzahl: 6.000 min^{-1}

Hohlwelle

- Material: Edelstahl
- Durchmesser: 10
- Zulässige Wellenbelastung: max. 80 N radial
- max. 60 N axial
- Anlaufdrehmoment: ca. 1,6 Ncm bei Raumtemperatur
- Befestigung: unverlierbarer Klemmring

Lager

- Typ: 2 Präzisionskugellager
- Lebensdauer:
 - 1×10^9 U bei 100 % Lagerlast
 - 1×10^{10} U bei 40 % Lagerlast
 - 1×10^{11} U bei 20 % Lagerlast

Gewicht:

ca. 220 g

Anschluss:

SH8: radialer Steckerabgang, 8-polig

Schutzart (EN 60529):

IP65

Arbeitstemperatur:

-20 °C bis $+80 \text{ °C}$

Lagerungstemperatur:

-30 °C bis $+80 \text{ °C}$

Kenndaten für funktionale Sicherheit

MTTF_d: 200 a

Gebrauchsdauer (T_M): 25 a

Lebensdauer Lager: 1×10^{11} U bei 6.000 min^{-1} und 20 % Lagerlast

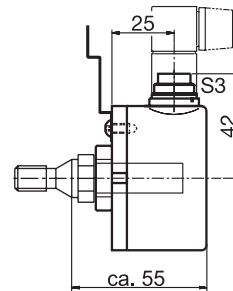
Diagnosedeckungsgrad: 0 % (DC)

Drehgeber-Bestell-Nr.: WDG58E-YYYY-ABN-H24-SH8
 - YYYY: mit 1024, 2048, 4096 Impulsen
 - 3 Kanäle, A, B und Nullimpuls N
 - H24: 10 VDC bis 30 VDC HTL Betriebsspannung
 - SH8: radialer Steckerabgang, 8-polig

WDG58E-YYYY-ABN-R05-SH8
 - YYYY: mit 1024, 2048, 4096 Impulsen
 - 6 Kanäle, A, B und Nullimpuls N + Invertierte
 - 5 VDC TTL Betriebsspannung mit invertierten Signalen
 - SH8: radialer Steckerabgang, 8 polig

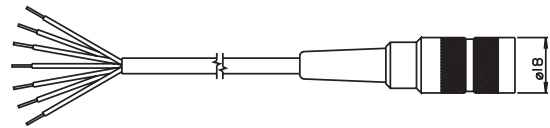
Bitte tragen Sie für YYYY Ihre Impulszahl ein.

Anbausatz WDGAS58E:



Anschlusskabel:

Das Anschlusskabel ist 15 m lang und abgeschirmt, wobei der Schirm am Stecker nicht aufgelegt ist. Schutzart mit verschraubter Dose: IP40.

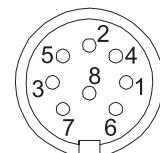


Das Anschlusskabel hat die folgende Kabelbelegung:

Funktion	Farbe
Plus	braun
Minus	weiß
A	grün
A inv.	rot
B	gelb
B inv.	schwarz
N	grau
N inv.	violett
Schirm:	Beilaufitze
Bestellnummer:	KD84015

Steckerbelegung SH8

Funktion	Pin HTL	PIN TTL
Plus	2	2
Minus	1	1
A	3	3
A inv.	-	6
B	4	4
B inv.	-	7
N	5	5
N inv.	-	8



Blick auf Lötseite der Kabeldose entspricht Blick auf Pin's am Geber.

Wellenadapter



Wellenadapter:

Die Wellenadapter werden in ein entsprechendes Gewinde der Aufzugmaschine eingeschraubt.

Anmerkung:

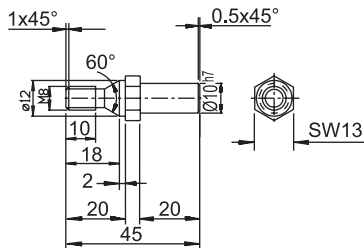
XX: Bitte tragen Sie für den Wellenadapter ein:

Wellenadapter 10/M8:	08
Wellenadapter 10/M10:	10
Wellenadapter 10/M12:	12
Wellenadapter 10/M16:	16
Wellenadapter 10/M20:	20

YYYY: Bitte tragen Sie für die Impulszahl ein: 1024, 2048 oder 4096

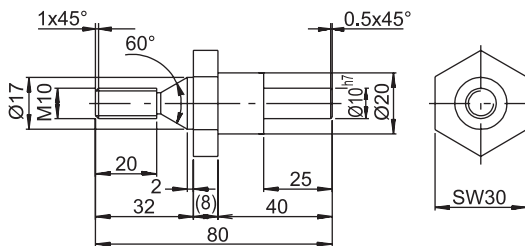
Bestellhinweise Anbausatz WDGAS58E:

Bezeichnung:	Bestellnummer:
Anbausatz 10-30 VDC HTL bestehend aus: - WDG58E-YYYY-ABN-H24-SH8 - YYYY: mit 1024, 2048, 4096 Imp. - 3 Kanäle, A, B, N - H24: 10 - 30 VDC Betriebsspannung - SH8: radialer 8-pol. Steckerabgang - KD84015: 15 m konf. Kabel - XX: Wellenadapter: 08, 10, 12, 16 oder 20	WDGAS58EYYYYH24XX
Anbausatz 5 VDC TTL, RS422 bestehend aus: - WDG58E-YYYY-ABN-R05-SH8 - YYYY: mit 1024, 2048, 4096 Imp. - 6 Kanäle, A, B, N, A, B, N - R05: 5 VDC TTL Betriebsspannung mit invertierten Signalen - SH8: radialer 8-pol. Steckerabgang - KD84015: 15 m konf. Kabel - XX: Wellenadapter: 08, 10, 12, 16 oder 20	WDGAS58EYYYYR05XX



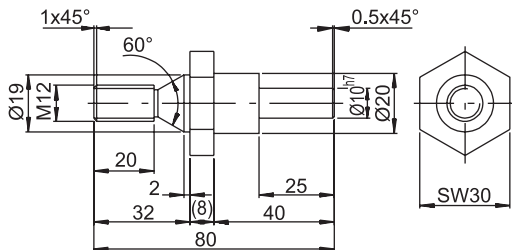
Wellenadapter M8

Bestell-Nr.: WDGWA10M08



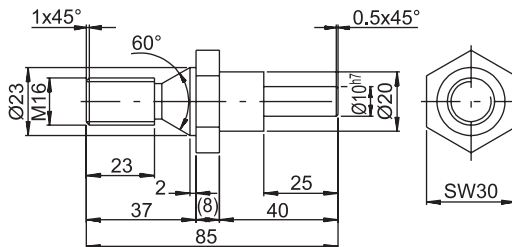
Wellenadapter M10

Bestell-Nr.: WDGWA10M10



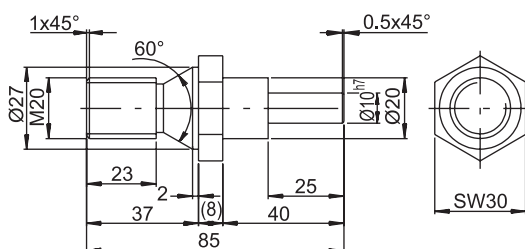
Wellenadapter M12

Bestell-Nr.: WDGWA10M12



Wellenadapter M16

Bestell-Nr.: WDGWA10M16



Wellenadapter M20

Bestell-Nr.: WDGWA10M20