

# Kompaktes Messsystem LMS24



## Messsystem bestehend aus:

Drehgeber WDG24C, Federschwinge WDGF10000 und Messrad MRD40GR06  
 Einsatzgebiete: Pappe, weiche Kunststoffe, Textilien, Holz, Gummi.

## Drehgeber-Spezifikationen

**Impulszahlen** 1 I/U bis 128 I/U, 256 I/U, 512 I/U, 1024 I/U

## Mechanische Daten

Gehäuse Drehgeber:

- Synchroflansch: Aluminium
- Rückseite: Aluminium
- Welle Ø 6 mm
- Material: Edelstahl

- Federschwinge: Aluminium
- Messrad: Aluminium, U = 125 mm

Federweg bei Vorspannung: 50 N ≈ 6 mm

Max. Betriebsdrehzahl: 12.000 min<sup>-1</sup>

Gewicht: ca. 100 g

Anschluss: Kabel- oder Steckerabgang

Schutzart (EN 60529): IP65 rundum

Arbeitstemperatur: -40 °C bis +80 °C

Lagerungstemperatur: -40 °C bis +80 °C

## Kenndaten für funktionale Sicherheit

MTTF<sub>d</sub>: 200 a

Gebrauchsdauer (T<sub>M</sub>): 25 a

Lebensdauer Lager: 6,8 x 10<sup>11</sup> U bei 12.000 min<sup>-1</sup> und 20 % Lagerlast

Diagnosedeckungsgrad: 0 % (DC)

## Elektrische Daten

Betriebsspannung/ 4,75 VDC bis 5,5 VDC: max. 40 mA

Eigenstromaufnahme: 5 VDC bis 30 VDC: max. 40 mA

10 VDC bis 30 VDC: max. 40 mA

Ausgangsschaltung: TTL, RS422 kompatibel  
HTL

Impulsfrequenz: TTL bis 64 I/U: max. 20 kHz  
HTL bis 1024 I/U: max. 200 kHz

Kanäle: AB, ABN und invertierte Signale

Belastung: max. 30 mA / Kanal

Anschlusschutz: nur bei M24

Genauigkeit: Phasenversatz bei:  
 1 I/U bis 256 I/U: 90° max. ±10 %  
 einer Teilungslänge  
 512 I/U: 90° max. ±20 %  
 einer Teilungslänge  
 1024 I/U: 90° max. ±23 %  
 einer Teilungslänge  
 Impuls-/Pausenverhältnis bei:  
 1 I/U bis 128 I/U: 50 % max. ±10 %  
 256 I/U, 512 I/U, 1024 I/U: 50 % max. ±20 %

Messsystem bestehend aus:

- Drehgeber WDG24C, Messrad und Federschwinge
- Kleinste Bauform für rauen Einsatz
- Zulässige Lagerlasten wie die "Großen"
- IP65 rundum, optional IP67 rundum
- Magnetische Signalerzeugung
- Auflösung bis zu 0,122 mm

[www.wachendorff-automation.de/lms24](http://www.wachendorff-automation.de/lms24)

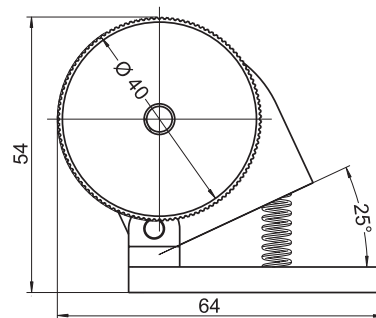
## Weitere technische Informationen:

[www.wachendorff-automation.de/atd](http://www.wachendorff-automation.de/atd)

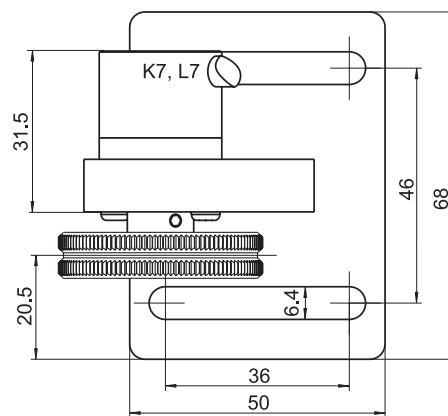
## Passendes Zubehör:

[www.wachendorff-automation.de/zub](http://www.wachendorff-automation.de/zub)

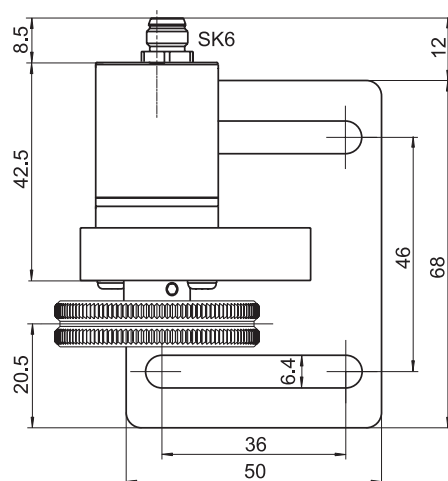
## Messsystem LMS24



## Messsystem LMS24 mit Kabelanschluss (2 m Kabel) K7, L7



## Messsystem LMS24 mit Steckeranschluss SK6



Alle Angaben in mm.

**Optionen:**

**Kabellänge:**

Der Drehgeber WDG 24C ist auch mit mehr als 2 m Kabel erhältlich. Bei der Bestellung ergänzen Sie bitte die Bestellnummer mit einer 3-stelligen Ziffer welche die Länge in Dezimeter angibt. Die zulässige Kabellänge beträgt bei den Ausgangsschaltungen M24 und M05 max. 10 m. Bei der Ausgangsschaltung M30 max. 25 m. Beispiel: 3 m Kabellänge = 030

**IP67 rundum:**

Der Drehgeber WDG 24C ist auch mit der hohen Schutzart IP67 rundum lieferbar. Bei der Bestellung ergänzen Sie bitte - AAO.

Max. Betriebsdrehzahl	Zulässige Wellenbelastung		Anlaufdrehmoment
	axial	radial	
3.500 min <sup>-1</sup>	30 N	45 N	ca. 1,2 Ncm

Geänderte Spezifikationen bei IP67 am Welleneingang.

**Beispiele für passende Industriezähler:**



**Vorwahlzähler oder Stapelzähler C48 C**

- 2x 6-stellige Digitalanzeige
- gleichzeitige Anzeige von aktuellem Zählerwert und Stapel- oder Vorwahlwert

Weitere Informationen unter:

[www.wachendorff-prozesstechnik.de/c48c](http://www.wachendorff-prozesstechnik.de/c48c)



**Zähler und Tachometer CUB5**

- 8-stellige Digitalanzeige
- 12 mm hohe brillante LCD-Anzeige
- Positions-, Drehzahl-, Stückzahl-, Geschwindigkeits- oder Durchfluss-Anzeige und Stapelzähler

Weitere Informationen unter:

[www.wachendorff-prozesstechnik.de/cub5](http://www.wachendorff-prozesstechnik.de/cub5)

Weitere Industriezähler unter:

[www.wachendorff-prozesstechnik.de/emg](http://www.wachendorff-prozesstechnik.de/emg)

**Bestellhinweise:**

Ausgangsschaltung:				
Auflösung I/U	Betriebsspannung VDC	Ausgangsschaltung	Frühwarnausgang	Bestellschlüssel
max. 64	4,75 - 5,5	TTL, RS422 komp., invertiert	-	M05
max. 1024	5 - 30	HTL invertiert	-	M30
max. 64	10 - 30	HTL invertiert	-	M24

**Impulsfolge:** AB, ABN

**Impulszahlen I/U (PPR):**  
 Bei Ausgangsschaltungen M24 und M05: 16, 32, 64  
 Bei Ausgangsschaltung M30: 1 bis 128, 256, 512, 1024

**Bestell-Nr.:**

Beispiel	WDG 24C	64	ABN	M24	K7		LMS
Ihr Messsystem	WDG 24C						LMS

Elektrischer Anschluss:				ABN mögl.
Bestellschlüssel	Abgang	Beschreibung		
Kabel: (Länge 2 m Standard)				
K7	radial	Schirm offen		•
L7	radial	Schirm mit Gebergehäuse verbunden		•
SK6	axial	6-poliger Stecker		-

**Optionen:**

Leer = keine Option gewählt  
 AAO = IP67 rundum  
 in Dezimeter = Kabellänge

LMS = Federschwinge und Messrad