

Drehgeber WDG 58V



Speziell für die Lebensmittelbranche
Säuren- und Laugenbeständig

- EHEDG: Geprüfte hygienegerechte Konstruktion (Hygienic Design)
- Salznebeltest nach DIN EN 60068-2-11
- Durch hochwertige Elektronik bis 25000 Impulse
- Ecolab: Zertifikat über die Beständigkeit gegen Reinigungs- und Desinfektionsmittel
- Schutzart IP67 + IP69k (Hochdruck-/ Dampfstrahl-Reinigung)
- Totraumfreier Radialwellendichtring (PTFE)
- Voller Anschlussschutz bei 10 VDC bis 30 VDC
- Mit Frühwarnausgang

www.wachendorff-automation.de/wdg58v

Impulszahlen bis 25000 I/U

Mechanische Daten

Gehäuse

- Klemmflansch: Edelstahl, V4A
- Rückseite: Edelstahl, V4A

Welle

- Ø 10 mm
- Material: Edelstahl, V4A
- Zulässige Wellenbelastung: max. 100 N radial
max. 100 N axial
- Anlaufdrehmoment: ca. 1 Ncm bei Raumtemperatur

Lager

- Typ: 2 Präzisionskugellager
- Lebensdauer: 1 x 10⁹ U bei 100 % Lagerlast
1 x 10¹⁰ U bei 40 % Lagerlast
1 x 10¹¹ U bei 20 % Lagerlast

Max. Betriebsdrehzahl: 3.600 min⁻¹

Gewicht: ca. 600 g

Anschluss: Kabelabgang (TPE)

Schutzart (EN 60529): IP67 rundum und IP69K
Salznebeltest DIN EN 60068-2-11
nach 672 Stunden bestanden

Arbeitstemperatur: -20 °C bis +80 °C, 1 Vss: -10 °C bis +70 °C

Lagerungstemperatur: -20 °C bis +80 °C

Kenndaten für funktionale Sicherheit

MTTF_d: 200 a

Gebrauchsdauer (T_h): 25 a

Lebensdauer Lager 1 x 10¹¹ U bei 3.600 min⁻¹ und 20 % Lagerlast (L_{10h}):

Diagnosedeckungsgrad: 0 % (DC)

Elektrische Daten

Betriebsspannung/ 4,75 VDC bis 5,5 VDC: max. 100 mA

Eigenstromaufnahme: 5 VDC bis 30 VDC: max. 70 mA

10 VDC bis 30 VDC: max. 100 mA

Ausgangsschaltung: TTL, RS422 kompatibel
HTL
1 Vss Sin/Cos

Impulsfrequenz: TTL bis 5000 I/U: max. 200 kHz
HTL bis 5000 I/U: max. 200 kHz
TTL über 5000 I/U: max. 2 MHz
HTL über 5000 I/U: max. 600 kHz
1 Vss Sin/Cos: max. 100 kHz

Kanäle: AB, ABN und invertierte Signale

Belastung: max. 40 mA/Kanal, bei 1 Vss Sin/Cos:

min. 120 Ohm Abschlusswiderstand

Anschlussschutz: nur bei F24, G24, H24, I24, P24, R24

Genauigkeit: Phasenversatz: 90° ± max. 7,5 %
einer Teilungslänge
Impuls-/Pausenverhältnis: 50 % ± max. 7 %

Weitere technische Informationen:

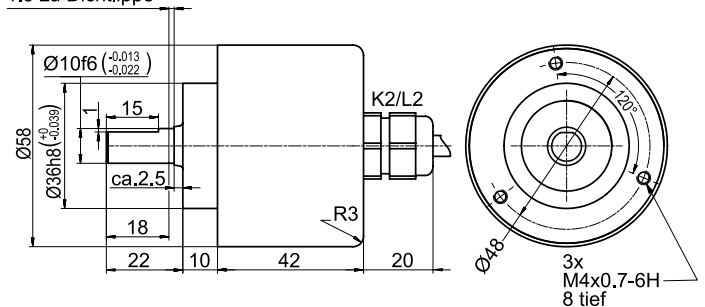
www.wachendorff-automation.de/atd

Passendes Zubehör:

www.wachendorff-automation.de/zub

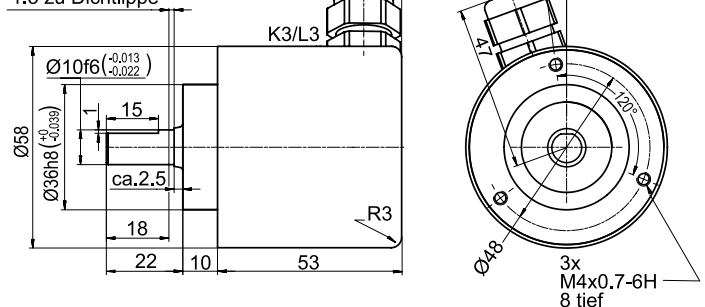
Kabelanschluss K2, L2 mit 2 m Kabel

Mindestabstand von 1,5 zu Dichtlippe



Kabelanschluss K3, L3 mit 2 m Kabel

Mindestabstand von 1,5 zu Dichtlippe



Alle Angaben in mm.

Optionen:

Kabellänge:

Der Drehgeber WDG 58V ist auch mit mehr als 2 m Kabel erhältlich. Die max. Kabellänge ist abhängig von der Betriebsspannung und der Frequenz; siehe "Allgemeine technische Daten":

www.wachendorff-automation.de/atd

Bei der Bestellung ergänzen Sie bitte die Bestellnummer mit einer 3-stelligen Ziffer welche die Länge in Dezimeter angibt.

Beispiel: 3 m Kabellänge = 030

Bitte beachten Sie unsere

"Allgemein technischen Daten" unter:

www.wachendorff-automation.de/atd

ECOLAB Materialbeständigkeitstest

Positive Materialverträglichkeit gegen Reinigungs-/Desinfektionsmittel P3-topactive DES, P3-topax 19, P3-topax 56, P3-topax 66 und P3-topax 91 sowie demineralisiertem Wasser als Nullwert wurde exemplarisch bescheinigt.

EHEDG Begutachtung

(European Hygienic Engineering & Design Group)

Verifizierung der Reinigbarkeit Drehgeber Typ WDG 58V nach der EHEDG-Empfehlungen. Grundsätzlich wurde festgestellt und bestätigt, dass die Gestaltung des Drehgebers gemäß den Empfehlungen der EHEDG reinigungsgerecht ist. Der Drehgeber WDG 58V befindet sich typischerweise im Spritzbereich oder nicht-produktberührten Bereich. Die Konstruktionsdetails und die Oberflächen genügen zudem größtenteils den Anforderungen für produktberührte Bereiche.



Bestellhinweise:

Ausgangsschaltung:					
Auflösung I/U	Betriebsspannung VDC	Ausgangsschaltung	Frühwarnausgang	Bestellschlüssel	
bis 1024	5 - 30	<input type="checkbox"/> HTL	-	H30	
		<input type="checkbox"/> HTL invertiert	-	R30	
bis 5000	4,75 - 5,5	<input type="checkbox"/> TTL	•	G05	
		<input type="checkbox"/> TTL, RS422 komp., invertiert	-	H05	
		<input type="checkbox"/> TTL, RS422 komp., invertiert	-	R05	
	10 - 30	<input type="checkbox"/> HTL	•	G24	
		<input type="checkbox"/> HTL invertiert	-	H24	
		<input type="checkbox"/> HTL invertiert	•	I24	
10000 bis 25000	4,75 - 5,5	<input type="checkbox"/> TTL, RS422 komp., inv.	-	R24	
		<input type="checkbox"/> TTL, RS422 komp., inv.	•	245	
	10 - 30	<input type="checkbox"/> TTL	-	F05	
		<input type="checkbox"/> TTL, RS422 komp., inv.	-	P05	
1024 bis 2048	4,75 - 5,5	<input type="checkbox"/> HTL	-	F24	
		<input type="checkbox"/> HTL invertiert	-	P24	
		<input type="checkbox"/> TTL, RS422 komp., inv.	-	645	
1024 bis 2048	4,75 - 5,5	<input type="checkbox"/> 1 Vss Sin/Cos	-	SIN	

Impulsfolge: AB, ABN (SIN: AB)

Impulszahlen I/U (PPR):
2, 10, 15, 20, 24, 25, 30, 36, 40, 48, 50, 60, 64, 72, 87, 90, 100, 120, 125, 127, 128, 150, 160, 180, 200, 216, 240, 250, 254, 256, 300, 314, 320, 360, 400, 500, 512, 571, 600, 625, 720, 750, 768, 800, 810, 900, 1000, 1024, 1200, 1250, 1270, 1440, 1500, 1800, 2000, 2048, 2400, 2500, 3000, 3600, 4000, 4096, 5000, 10000, 12500, 20000, 25000.
1 Vss Sin/Cos nur bei 1024 I/U und 2048 I/U
Andere Impulszahlen auf Anfrage

Elektrischer Anschluss:			
Bestellschlüssel	Abgang	Beschreibung	ABN mögl.
Kabel: (Länge 2 m Standard)			
K2	axial	Schirm offen	•
L2	axial	Schirm mit Gebergehäuse verbunden	•
K3	radial	Schirm offen	•
L3	radial	Schirm mit Gebergehäuse verbunden	•

Optionen:
Leer = keine Option gewählt
in Dezimeter = Kabellänge

Bestell-Nr.:

Beispiel:

Ihr Drehgeber: