

Online-Datenblatt

Drehgeber WDGA 58F PROFINET-IRT (cov)

www.wachendorff-automation.de/wdga58fpnb

Wachendorff Automation

... Systeme und Drehgeber

- Komplette Systeme
- Industrierobuste Drehgeber für Ihren Anwendungsfall
- Standardprogramm und Kundenversionen
- Höchste zulässige Lasten
- 48 Stunden Eilproduktion
- Fertigung in Deutschland
- Weltweites Distributoren-Netzwerk

IndustrieROBUST

Drehgeber WDGA 58F absolut PROFINET-IRT magnetisch, mit Bushaube, EnDra®-Technologie, extrem kompakt



EnDra®
Technologie

PROFI
NET

PIV CERTIFIED
PROFIBUS • PROFINET

- EnDra®: Wartungsfrei und umweltschonend
- PROFINET-IRT, Single- und Multiturn
- Kompakte Bauform mit Bushaube
- Single-/Multiturn (max. 16 bit/43 bit)
- Zukunftsweisende Technologie
- 2 Farb-Duo-LED´s als Anzeige von Betriebszustand und Buszustand sowie 2 L/A LED´s
- Höchste Lagerlasten bis 60 N radial, 50 N axial
- Geräteprofil: umschaltbar, Class 3, 4

www.wachendorff-automation.de/wdga58fpnb

Vorläufig

Mechanische Daten

Gehäuse

| | |
|---------------------------|--|
| Flanschtyp | Klemmflansch |
| Flanschmaterial | Aluminium |
| Flanschmaterial Rückseite | Stahlgehäuse verchromt, magnetisch schirmend |
| Anschlusshaube | Aluminium-Druckguss, pulverbeschichtet |
| Gehäusedurchmesser | Ø 58 mm |

Welle(n)

| | |
|-----------------------------|------------------------------|
| Wellenmaterial | Edelstahl |
| Anlaufdrehmoment | ca. 1 Ncm bei Raumtemperatur |
| Wellendurchmesser | Ø 10 mm |
| Wellenlänge | L: 20 mm |
| Max. Wellenbelastung radial | 60 N |
| Max. Wellenbelastung axial | 50 N |

Lager

| | |
|-----------------------|---|
| Lagertyp | 2 Präzisionskugellager |
| Lebensdauer | 1 x 10 ⁹ U bei 100 % Lagerlast 1 x 10 ¹⁰ U bei 40 % Lagerlast 1 x 10 ¹¹ U bei 20 % Lagerlast |
| Max. Betriebsdrehzahl | 8000 min ⁻¹ |

Kenndaten für funktionale Sicherheit

| | |
|---------------------------|--|
| MTTF _d | 300 a |
| Gebrauchsdauer (TM) | 20 a |
| Lebensdauer Lager (L10h) | 1 x 10 ¹¹ U bei 20 % Lagerlast und 8000 min ⁻¹ |
| Diagnosedeckungsgrad (DC) | 0 % |

Elektrische Daten

| | |
|---|--------------------------------|
| Betriebsspannung/ Eigenstromaufnahme | 10 VDC bis 32 VDC: typ. 125 mA |
| Leistungsaufnahme | typ. 3 W |

Sensordaten

| | |
|---------------------------------|--------------------------------------|
| Singleturn Technologie | innovative Hallsensor-Technologie |
| Singleturn Auflösung | bis zu 65.536 Schritte/360° (16 Bit) |
| Singleturn Genauigkeit | ± 0,0878° (12 Bit) |
| Singleturn Wiederholgenauigkeit | ± 0,0878° (12 Bit) |
| Interne Zykluszeit | 50 µs |

| | |
|-----------------------|---|
| Multiturn Technologie | Patent basierende EnDra®-Technologie ohne Batterie und ohne Getriebe. |
| Multiturn Auflösung | 43 Bit |

Umweltdaten

| | |
|----------------------------------|---|
| ESD (DIN EN 61000-4-2): | 8 kV |
| Burst (DIN EN 61000-4-4): | 2 kV |
| Gemäß EMC: | DIN EN 61000-6-2 DIN EN 61000-6-3 |
| Vibration: (DIN EN 60068-2-6) | 50 m/s ² (10 Hz bis 2000 Hz) |
| Schock: (DIN EN 60068-2-27) | 1000 m/s ² (6 ms) |
| Auslegung: | Gemäß DIN VDE 0160 |
| Einschaltzeit: | <1,5 s |

Schnittstelle

| | |
|----------------------------|---|
| Schnittstelle: | PROFINET-IRT (CC-C) |
| Protokoll: | IRT V2.3 |
| Geräteprofil: | V4.1, Class 3, 4 |
| Datenübertragung: | 100BASE-TX |
| Zykluszeit: | bis zu 125 µs |
| Funktion: | Multiturn |
| Code: | Binär, CW werkseitig, programmierbar |
| Programmierbare Parameter: | Schrittzahl je Umdrehung Anzahl der Umdrehungen Preset Skalierung Drehrichtung MRPD MRP LLDP |
| Diagnose LEDs: | Datenverkehr und Verbindungskontrolle: L/A1: Port 1 L/A2: Port 2 |
| Status-LED: | STAT, MOD: Statusanzeige Drehgeber und Bus |

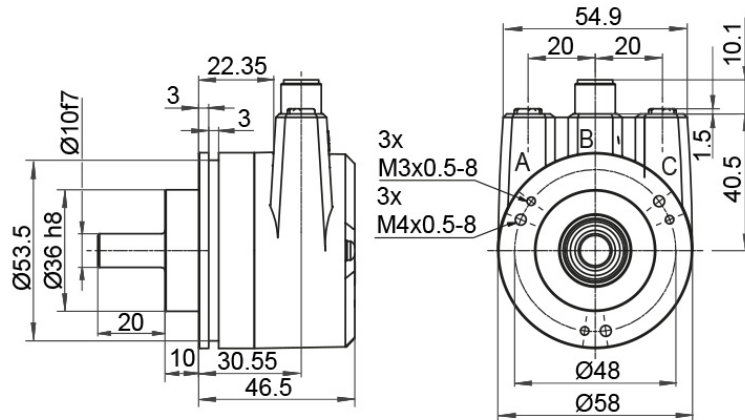
Allgemeine Daten


| | |
|----------------------|---|
| Gewicht | ca. 700 g |
| Anschluss | Bushaube |
| Schutzart (EN 60529) | Gehäuse: IP65, IP67; Welleneingang: IP65 |
| Arbeitstemperatur | -40 °C bis +85 °C |
| Lagerungstemperatur | -40 °C bis +100 °C |

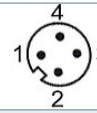
Weitere Informationen


Allgemein technische Daten und Sicherheitshinweise
<http://www.wachendorff-automation.de/atd>

Passendes Zubehör
<http://www.wachendorff-automation.de/zub>

WDGA 58F, PROFINET-IRT, BI2, Bushaube mit 3x M12x1

Beschreibung
BI2 Bushaube mit 3x M12x1

| Anschlussbelegungen | |
|-----------------------|--|
| | BI2 |
| |  |
| Buchse (Port1) | M12x1, 4-polig, D-codiert |
| Tx+ | 1 |
| Rx+ | 2 |
| Tx- | 3 |
| Rx- | 4 |

| Anschlussbelegungen | |
|------------------------|--|
| | BI2 |
| |  |
| Stecker (Power) | M12x1, 4-polig, A-codiert |
| +UB | 1 |
| n. c. | 2 |
| GND | 3 |
| n. c. | 4 |

| Anschlussbelegungen | |
|-----------------------|--|
| | BI2 |
| |  |
| Buchse (Port2) | M12x1, 4-polig, D-codiert |
| Tx+ | 1 |
| Rx+ | 2 |
| Tx- | 3 |
| Rx- | 4 |

| Beispl. Bestell-Nr. | Typ | Ihr Drehgeber | |
|---------------------|---|-------------------------|--|
| WDGA 58F | WDGA 58F | WDGA 58F | |
| | Wellendurchmesser | Bestellschlüssel | |
| 10 | Ø 10 mm | 10 | |
| | Singleturn Auflösung | Bestellschlüssel | |
| 13 | Singleturn-Auflösung 1 bis 16 Bit, Bsp. 12 Bit = 12 | 12 | |
| | Multiturn Auflösung | Bestellschlüssel | |
| 12 | Multiturn 43 Bit: Bsp. 18 Bit = 18 | 18 | |
| | Datenprotokoll | Bestellschlüssel | |
| PN | PROFINET-IRT (mit Bushaube) | PN | |
| | Software | Bestellschlüssel | |
| U | aktuellster Stand | U | |
| | Code | Bestellschlüssel | |
| B | Binär | B | |
| | Versorgung | Bestellschlüssel | |
| 0 | 10 V bis 32 V (Standard) | 0 | |
| | Galvanische Trennung | Bestellschlüssel | |
| 1 | ja | 1 | |
| | Elektrischer Anschluss | Bestellschlüssel | |
| BI2 | Anschlusshaube: | BI2 | |
| | Bushaube mit 3x M12x1 | | |

| | | | | | | | | | | |
|----------------------------|----------|----|----|----|----|---|---|---|---|-----|
| Beispl. Bestell-Nr. | WDGA 58F | 10 | 13 | 12 | PN | U | B | 0 | 1 | BI2 |
|----------------------------|----------|----|----|----|----|---|---|---|---|-----|

| | | | | | | | | | | | |
|----------|--|--|--|--|--|--|--|--|--|--|----------------------------|
| WDGA 58F | | | | | | | | | | | Beispl. Bestell-Nr. |
|----------|--|--|--|--|--|--|--|--|--|--|----------------------------|

Ansprechpartner



Für technische Fragen
(Anwendungsberatung, Anpassungsentwicklung, absolute Drehgeberauswahl)
wenden Sie sich bitte an:

Technische Anwendungsberatung absolute Drehgeber

Stephan Schmidt

Tel: +49 6722 9965414

Fax: +49 6722 996570

E-Mail: support-wdga@wachendorff.de



Für kaufmännische Fragen und Angebote
wenden Sie sich bitte an:

Vertriebsinnendienst

Tatjana Weigelt

Tel: +49 6722 9965242

Fax: +49 6722 996570

E-Mail: sales-wa@wachendorff.de



Im deutschsprachigen Ausland
wenden Sie sich bitte an:

Ihren Distributor

<http://www.wachendorff-automation.de/distributoren.html>



Wachendorff Automation GmbH & Co. KG
Industriestrasse 7 • D-65366 Geisenheim

Tel: +49 67 22 / 99 65 25

Fax: +49 67 22 / 99 65 70

E-Mail: wdg@wachendorff.de

www.wachendorff-automation.de

